

## BULLETIN DE PARTICIPATION

Raison sociale : ..... N° d'adhésion : CLT.....

Activité de la société : .....

Adresse : .....

Ville : .....Tél : .....

### 1<sup>er</sup> participant :

Nom : .....

Prénom : .....

Fonction : .....

E-mail : .....

GSM : .....

Type de chambre : Single  Double  Twin

Présentation de votre dossier de visa : Oui  Non

Avez-vous déjà eu des visas : Oui  Non

Avez-vous déjà eu un refus de visa : Oui  Non

### 2<sup>ème</sup> participant :

Nom : .....

Prénom : .....

Fonction : .....

E-mail : .....

GSM : .....

Type de chambre : Single  Double  Twin

Présentation de votre dossier de visa : Oui  Non

Avez-vous déjà eu des visas : Oui  Non


Avez-vous déjà eu un refus de visa : Oui  Non

## Conditions de participation

- Date limite d'inscription et de dépôt de dossier de visa dans la limite des places disponibles, **le 10 avril 2026**.
- Possibilité de différer le retour avec supplément avant l'émission du billet (sous réserve de l'accord de la RAM).
- Si le tronçon du billet d'avion à l'aller n'est pas consommé, le tronçon du retour est annulé automatiquement par la compagnie aérienne.
- Les taxes aéroportuaires et de fuel peuvent être sujettes à modification tarifaire le jour de l'émission des billets.
- Ce tarif est valable pour un minimum de 10 personnes. La CFCIM se réserve le droit d'annuler la mission ou d'augmenter le tarif pour un groupe inférieur à ce nombre.
- Offre réservée uniquement aux adhérents de la CFCIM. La CFCIM se réserve le droit d'accepter ou de refuser toute demande de participation (chaque demande est soumise à l'approbation de notre comité).
- Le paiement de la participation ne doit être effectué qu'après validation de votre inscription par notre comité. La CFCIM se dégage de toute responsabilité en cas de réponse tardive du Consulat ou de refus de visa. L'octroi du visa reste soumis à l'approbation des autorités consulaires. Seul l'intéressé a le droit de contester son refus de visa auprès du consulat.
- Je reconnais, par la signature du présent bulletin de participation, avoir pris connaissance de toutes les conditions de participation et d'annulation particulières qui s'y appliquent et y adhérer sans réserve.

## Conditions d'annulation

En cas d'annulation de votre participation au salon, en cas d'un refus de visa ou d'une réponse tardive du Consulat Général de France, des retenues seront appliquées selon les conditions et les dates ci-après :

- Du 27 mars au 7 avril 2026 : le montant de la retenue sera calculé proportionnellement aux frais engagés par nos prestataires.
- À partir du 8 avril 2026 : retenue intégrale des frais payés. 
- Annulation de votre participation après obtention de visa : retenue intégrale des frais payés.
- Annulation de votre participation ou annulation de la mission en cas de force majeure, ou en cas de la fermeture des frontières, ou pandémie : retenue intégrale des frais payés.

### VOTRE CONTACT :

Nadwa EL BAINE - Responsable de Service

Téléphone : 05 22 43 96 23 ou 24

E-mail : nelbaine@cfcim.org

Adresse : 15 Av. Mers Sultan - 20130 Casablanca



Bon pour accord, le ..... /..... /2026

Signature et cachet obligatoires



CHAMBRE FRANÇAISE  
DE COMMERCE ET D'INDUSTRIE  
DU MAROC

L'ÉCOSYSTÈME RÉFÉRENT DE LA SANTÉ ET DU MÉDICO-SOCIAL

**SANTEXPO**

par **FHF**  
FEDERATION FRANÇAISE DES HÔPITALIERS

LES 19, 20 ET 21 MAI 2026 | PARIS

PARIS EXPO PORTE DE VERSAILLES HALL 1

**Du 19 au 21 mai 2026**

**Parc Portes de Versailles**

**Paris - France**

Consultez notre proposition de déplacement dans ce dépliant ou contactez-nous au 05 22 43 96 23

## Salon SANTEXPO 2026

**SantExpo**, unique par sa position de leader référent est devenu le catalyseur de cet écosystème dynamique et engagé au service de la santé. Le salon offre aux acteurs de la santé un espace exceptionnel de dialogue, de rencontres et d'opportunités d'affaires pour trouver des réponses aux enjeux de santé, qu'il s'agisse d'innover, d'améliorer les ressources, d'optimiser les pratiques ou encore de prévenir les risques.

### SantExpo en chiffres :

- Près de 695 exposants
- Près de 35 000 visiteurs attendus,
- 530 intervenants
- 2 espaces conférences FHF

**Les secteurs SantExpo 2026** : articulée autour de **5 grands secteurs** d'exposition représentant l'ensemble de l'écosystème de la santé et du médico-social;

- **IT et Technologies numériques** : authentification, applications, cloud computing, gestion bases de données, infrastructures et réseaux connectés, IA, VR, cybersécurité, télémédecine, Big Data
- **Équipements et matériels médicaux** : aides techniques, dispositifs médicaux et matériels de soins, imagerie et robotique, surveillance, équipements, fluides, pharmacie, stérilisation...
- **Institutions et services** : conseil, formation, financement, mutuelle, ministères et collectivités, administration, recrutement, établissements médico-sociaux, fédérations
- **Hôtellerie et logistique** : animations, blanchisserie, services d'hygiène, mobilier, textiles, restauration, traitements des déchets, multimédia, linge...
- **Bâtiment et plateau technique** : architecture, bureau d'études, ingénierie, Construction, énergies, gestion des risques, maîtrise d'ouvrage, rénovation et maintenance, traitement de l'air.

**Les 9 agoras thématiques du salon** : architecture et construction, innovation numérique, IA en santé, innovation, management et organisation, patients et résidents, Data et solutions connectées, métiers et formation....

Une diversité de formats et de voix pour inspirer, questionner et transformer les pratiques.

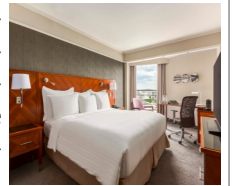
**Pour optimiser votre visite, la CFCIM vous accompagne pour faire de votre participation une réussite**

## DETAIL DE VOTRE SEJOUR

### Votre séjour comprend :

- **3 nuits avec petit déjeuner à l'hôtel Paris Marriott Rive Gauche 4\* :**

**Le PARIS MARRIOTT RIVE GAUCHE** est situé dans le 14e arrondissement, à proximité du quartier Saint-Germain-des-Prés, du Jardin du Luxembourg et du quartier Latin. Les chambres sont équipées de fenêtres insonorisées, d'un plateau/bouilloire et d'une salle de bain. Les stations Denfert-Rochereau (RERB) et Saint-Jacques sont à 250 mètres de l'hôtel. Le RER B est à quelques pas de l'hôtel qui permet d'accéder directement au Parc des expositions Paris Nord Villepinte. La connexion Wi-Fi est gratuite.



- **Billet d'avion : Casablanca / Paris / Casablanca**
  - Départ le mardi 19 mai 2026
  - Retour le vendredi 22 mai 2026
- **Transferts :**
  - Les 19 et 22 mai : aéroport → hôtel → aéroport
  - Le 20 et 21 mai : hôtel → parc des expositions
- **Badge d'entrée au salon**
- **Accompagnement CFCIM**
- **Aide à la constitution de votre dossier de demande de visa et à la prise de votre Rendez-vous de visa** auprès de TLS Contact et du Consulat Général de France de votre ville et uniquement pour les adhérents de la CFCIM (frais de visa non compris).

## Forfait de participation

(Formulaire à remplir au verso)

### Forfait du séjour par personne

**En chambre single : 21 750 MAD HT**

**En chambre double : 17 850 MAD HT**

(Les frais de visa ne sont pas compris dans le forfait)

**Le forfait double est applicable dans la mesure où la chambre est partagée par 2 personnes**  
**SINGLE** = 1 lit pour 1 personne    **TWIN** = 2 lits séparés    **DOUBLE** = 1 grand lit pour 2 personnes  
(\* voir conditions de participation au verso)