

BULLETIN DE PARTICIPATION

Raison sociale :

Activité de la sté : N° d'adhésion : Clt.....

Intérêt de votre visite au salon :

Adresse : Ville :

1^{er} participant :

Nom :

Prénom :

Fonction :

E-mail :

GSM :

Type de chambre : Single ☐ Double ☐ Twin ☐

Présentation du dossier de visa : Oui ☐ Non ☐

Avez-vous eu déjà un refus de visa : Oui ☐ Non ☐

2^{ème} participant :

Nom :

Prénom :

Fonction :

E-mail :

GSM :

Type de chambre : Single ☐ Double ☐ Twin ☐

Présentation du dossier de visa : Oui ☐ Non ☐

Avez-vous eu déjà un refus de visa : Oui ☐ Non ☐

Conditions de participation

- Date limite d'inscription et de dépôt de dossier de visa dans la limite des places disponibles : le 2 janvier 2026.
- Possibilité de différer le retour avec un supplément (avant l'émission du billet et sous réserve de l'accord de la RAM).
- Lorsque le tronçon du billet d'avion à l'aller n'est pas consommé, le tronçon du retour est annulé par la compagnie aérienne.
- Les taxes aéroportuaires et de fuel peuvent être sujettes à modification tarifaire le jour de l'émission des billets.
- Ce tarif est valable pour un minimum de 10 personnes. La CFCIM se réserve le droit d'annuler la mission ou d'augmenter le tarif pour un groupe inférieur à ce nombre.
- Offre réservée uniquement aux adhérents de la CFCIM. La CFCIM se réserve le droit d'accepter ou de refuser toute demande de participation : Le dossier est soumis à l'approbation de notre comité Adhoc.
- Le paiement de la participation ne doit être effectué qu'après validation de votre inscription par notre comité Adhoc.
- La CFCIM se dégage de toute responsabilité en cas de réponse tardive du Consulat Général ou de refus de visa. L'octroi du visa reste soumis à l'approbation des autorités consulaires. Seul l'intéressé a le droit de contester son refus de visa auprès du consulat.
- Je reconnais, par la signature du présent bulletin de participation, avoir pris connaissance des conditions de participation et d'annulation particulières qui s'y appliquent et y adhérer sans réserve.

Conditions d'annulation

En cas d'annulation de votre participation, en cas d'un refus de visa ou d'une réponse tardive du Consulat Général de France, des retenues seront appliquées selon les conditions et les dates ci-après :

- Du 9 au 31 décembre 2025 : le montant de la retenue sera calculé proportionnellement aux frais engagés par nos prestataires.
- À partir du 1er janvier 2026 : retenue intégrale des frais payés.
- Annulation de votre participation après obtention de visa : retenue intégrale des frais payés.
- Annulation de votre participation ou annulation de la mission en cas de force majeure, ou en cas de la fermeture des frontières, ou pandémie : retenue intégrale des frais payés.

VOTRE CONTACT :



NADWA EL BAINE - RESPONSABLE DE SERVICE

Ligne directe : 05 22 43 96 23

E-mail : nelbaine@cfcim.org

Adresse : 15 Av. Mers Sultan, 20130 Casablanca

Bon pour accord, le / /

SIGNATURE ET CACHET OBLIGATOIRES



**CHAMBRE FRANÇAISE
DE COMMERCE ET D'INDUSTRIE
DU MAROC**

EUROBOIS
TRANSFORM | BUILD | DESIGN
3-6 FEV. 2026 EUREXPO LYON FRANCE

Du 3 au 6 février 2026
Eurexpo Lyon
Lyon - France

EUROBOIS
TRANSFORM | BUILD | DESIGN
3-6 FEV. 2026 EUREXPO LYON FRANCE



Consultez notre proposition de déplacement dans ce dépliant ou contactez-nous au 05 22 43 96 23

EUROBOIS 2026

Eurobois est le salon du bois, des techniques de transformation et de l'agencement. Il réunit l'ensemble des professionnels du secteur pendant 4 jours.

Eurobois aura lieu à **Lyon du 3 au 6 février 2026** à Eurexpo Lyon.

Eurobois en chiffres :

- 480 exposants et marques
- 22 800 visiteurs
- 15 441 m² de surface d'exposition

Eurobois 2026 s'ouvre sur les nouveaux secteurs essentiels à la filière, **l'agencement** était partie prenante du salon : **Accessoires et composants pour cuisine, salle de bain, bureau, retail, éclairage, détecteur de luminosité, matériaux et pièces encastrables, panneaux, revêtements mur et sol, parquets et plancher, produits semis finis, traitements de surface, menuiserie et aluminium...**

Les solutions présentées :

- Machines et équipements de la 1ère transformation
- Machines et équipements de 2e transformation
- Matériaux : bois bruts, produits semi-finis en bois ou à base de bois
- Fournitures pour l'industrie du meuble
- Robotique et automatisation
- Outillages et équipements
- Traitements et finitions : machines et équipements de pyrogravures...
- Construction et aménagement extérieur

Qui visite ?

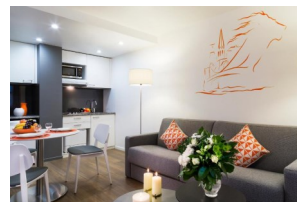
- Agenceurs, prescripteurs
- Charpentiers
- Ébénistes,
- Menuisiers, menuiseries industrielles
- Collectivités et acteurs publics
- Négoces

Pour optimiser votre visite, la CFCIM vous accompagne pour faire de votre participation une réussite.

DETAIL DE VOTRE SEJOUR

Le forfait de votre séjour comprend :

• Hébergement : 3 nuitées avec petit-déjeuner à l'hôtel Citadines Lyon Presqu'île



Citadines Lyon Presqu'île est situé dans une zone piétonne du centre-ville de Lyon. A seulement 5 minutes de la place Bellcour et au cœur du quartier de la capitale des Gaules. Ses appartements sont entièrement équipés (plaque de cuisson, lave-vaisselle, four micro-ondes, réfrigérateur...). La résidence est à 450 mètres des lignes de métro A et D (stations Cordeliers ou Bellecour) et à quelques minutes à pied du Vieux Lyon. La connexion Wi-Fi gratuite.

• Billet d'avion : Casablanca / Lyon / Casablanca

- Départ le lundi 2 février 2026
- Retour le jeudi 5 février 2026

• Transferts

- Les 2 et 5 février : aéroport → hôtel → aéroport
- Les 3 et 4 février : hôtel → Parc des expositions Eurexpo Lyon

• Badge d'accès au salon

• Accompagnement CFCIM

- **Présentation du dossier de demande de visa** auprès du Consulat Général de France à Casablanca, uniquement pour les adhérents de la CFCIM résidant à Casablanca. Pour les adhérents d'Agadir, Dakhla, Fès, Gulmim, Laayoune, Meknès, Marrakech, Oujda, Rabat et Tanger, merci de vous rapprocher de nos délégations régionales (frais de visa non compris).

Forfait de participation

(Formulaire à remplir au verso)

Forfait du séjour par personne

En chambre single : 18 750 MAD HT

En chambre double : 15 650 MAD HT

(les frais de visa ne sont pas compris dans le forfait)

Le forfait double est applicable dans la mesure où la chambre est partagée par 2 personnes
SINGLE = 1 lit pour 1 personne **TWIN** = 2 lits séparés **DOUBLE** = 1 grand lit pour 2 personnes