

BULLETIN DE PARTICIPATION

Raison sociale : N° d'adhésion : CLT.....

Activité de la société :

Intérêt de votre visite au salon :

Adresse : Ville

1^{er} participant :

Nom :

Prénom :

Fonction :

E-mail :

GSM :

Type de chambre : Single ☐ Double ☐ Twin ☐

Présentation de votre dossier de visa : Oui ☐ Non ☐

Avez-vous déjà eu un refus de visa : Oui ☐ Non ☐

2^{ème} participant :

Nom :

Prénom :

Fonction :

E-mail :

GSM :

Type de chambre : Single ☐ Double ☐ Twin ☐

Présentation de votre dossier de visa : Oui ☐ Non ☐

Avez-vous déjà eu un refus de visa : Oui ☐ Non ☐

Conditions de participation

- Date limite d'inscription et de dépôt de dossier de visa dans la limite des places disponibles : **le 27 février 2025.**
- Possibilité de différer le retour avec un supplément (avant l'émission du billet et sous réserve de l'accord de la RAM).
- Lorsque le tronçon du billet d'avion à l'aller n'est pas consommé, le tronçon du retour est annulé par la compagnie aérienne.
- Les taxes aéroportuaires et de fuel peuvent être sujettes à modification tarifaire le jour de l'émission des billets.
- Ce tarif est valable pour un minimum de 10 personnes. La CFCIM se réserve le droit d'annuler la mission ou d'augmenter le tarif pour un groupe inférieur à ce nombre.
- Offre réservée uniquement aux adhérents de la CFCIM. La CFCIM se réserve le droit d'accepter ou de refuser toute demande de participation : Chaque demande est soumise à l'approbation de notre comité Adhoc.
- Le paiement de la participation ne doit être effectué qu'après validation de votre inscription par notre comité Adhoc.
- La CFCIM se dégage de toute responsabilité en cas de réponse tardive du Consulat Général ou de refus de visa. L'octroi du visa reste soumis à l'approbation des autorités consulaires. Seul l'intéressé a le droit de contester son refus de visa auprès du consulat.
- Je reconnais, par la signature du présent bulletin de participation, avoir pris connaissance de toutes les conditions de participation et d'annulation particulières qui s'y appliquent et y adhérer sans réserve.

Conditions d'annulation

En cas d'annulation de votre participation au salon GLOBAL INDUSTRIE 2026, en cas d'un refus de visa ou d'une réponse tardive du Consulat Général de France, des retenues seront appliquées selon les conditions et les dates ci-après :

- Du 12 au 29 janvier 2026 : le montant de la retenue sera calculé proportionnellement aux frais engagés par nos prestataires.
- À partir du 30 janvier 2026 : retenue intégrale des frais payés.
- Annulation de votre participation après obtention de visa : retenue intégrale des frais payés.
- Annulation de votre participation ou annulation de la mission en cas de force majeure, ou en cas de la fermeture des frontières, ou pandémie : retenue intégrale des frais payés.

VOTRE CONTACT :



Nadwa EL BAINE - Responsable de Service

Téléphone : 05 22 43 96 23

E-mail : nelbaine@cfcim.org

Adresse : 15 Av. Mers Sultan - 20130 Casablanca

Bon pour accord, le/...../.....

Signature et cachet obligatoires



GLOBAL INDUSTRIE

30 MARS-2 AVRIL 2026 | PARIS NORD VILLEPINTE

MARCH 30-APRIL 2, 2026 - PARIS NORD VILLEPINTE

Du 30 mars au 2 avril 2026

Paris Nord Villepinte

Paris - France

Consultez notre proposition de déplacement dans ce dépliant ou contactez-nous au 05 22 43 96 23

GLOBAL INDUSTRIE PARIS 2026

GLOBAL INDUSTRIE est le plus grand évènement qui rassemble l'ensemble du secteur de l'industrie.

Le salon se tiendra à **Paris Nord Villepinte, du 30 mars au 2 avril 2026.**

GLOBAL INDUSTRIE en chiffres :

- 2 500 exposants
- Plus de 3 000 machines en fonction
- 100 000 m² d'exposition

THEMATIQUES CLES :

- Automatisation
- Digitalisation/IA
- Energie
- Environnement
- Process
- Services

SECTEURS MAJEURS DU SALON :

- Assemblage, montage, fixations industrielles
- Electronique
- Equipements et service pour l'industrie
- Finition et traitement des matériaux
- Forge et fonderie
- Industrie circulaire et solutions environnementales
- Matières et produits semi-finis
- Mesure, contrôle, vision et instrumentation
- Plasturgie, caoutchouc, composites et fabrication additive/3D
- Robotique
- Régions et pays
- Smart : digitalisation, automation, mécatronique
- Tôleries, mise en forme des métaux, soudage
- Usinage, enlèvement de matière et fabrication additive/3D métal

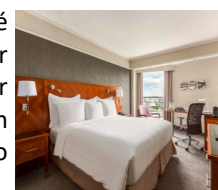
Pour optimiser votre visite et faire de votre participation une réussite, la CFCIM vous accompagne tout au long de votre séjour

DETAIL DE VOTRE SEJOUR

Le forfait de votre séjour comprend :

- **Hébergement : 4 nuits avec petit-déjeuner au PARIS MARRIOTT RIVE GAUCHE 4***

Le **PARIS MARRIOTT RIVE GAUCHE** entièrement rénové est situé dans le 14^e arrondissement, à proximité du quartier Saint-Germain-des-Prés, du Jardin du Luxembourg et du quartier Latin. Les chambres sont équipées de fenêtres insonorisées, d'un plateau/bouilloire et d'une salle de bain. Les stations de métro Denfert-Rochereau et Saint-Jacques sont à 250 mètres de l'hôtel.



Le RER B est à quelques pas de l'hôtel qui permet d'accéder directement au Parc des expositions Paris Nord Villepinte. La connexion Wi-Fi est gratuite.

- **Billet d'avion : Casablanca / Paris / Casablanca**

- Départ le dimanche 29 mars 2026
- Retour le jeudi 2 avril 2026

- **Transferts**

- Les 29 mars et 2 avril : aéroport → hôtel → aéroport
- Les 30 et 31 mars : hôtel → Paris Nord Villepinte

- **Badge d'accès au salon**

- **Accompagnement CFCIM**

- **Présentation du dossier de demande de visa dans la limite des places disponibles** auprès du Consulat Général de France à Casablanca, uniquement pour les adhérents de la CFCIM résidant à Casablanca. Pour les adhérents d'Agadir, Dakhla, Fès, Guelmim, Laayoune, Meknès, Marrakech, Oujda, Rabat et Tanger, merci de vous rapprocher de nos délégations régionales (frais de visa non compris).

Forfait de participation

(Formulaire à remplir au verso)

FORFAIT DU SEJOUR PAR PERSONNE

En chambre single : 21 850 MAD HT

En chambre double : 16 850 MAD HT

(les frais de visa ne sont pas compris dans le forfait)

Le forfait double est applicable dans la mesure où la chambre est partagée par 2 personnes

SINGLE = 1 lit pour 1 personne **TWIN** = 2 lits séparés **DOUBLE** = 1 grand lit pour 2 personnes