



Privilèges 2017

www.cci-france-international.org/privileges

**15€ offerts sur
votre première
course UBER**

Code : CCIFRANCE15



UBER



CONDITIONS D'UTILISATION

La "Carte Privilèges" CCI France International qui vous a été remise avec ce guide est personnelle et exclusivement réservée aux adhérents des Chambres de Commerce et d'Industrie Françaises à l'International affiliées à CCI France International.

Elle vous permet de bénéficier des avantages consentis par nos partenaires aux **34 000 membres** de notre réseau dans 58 pays. Lors de votre séjour en France vous avez accès, sur présentation de cette carte, aux avantages répertoriés dans ce guide et sur le site internet de CCI France International mis à jour régulièrement. Pour bénéficier des avantages négociés à l'étranger, contactez la Chambre de Commerce Française locale ou connectez-vous sur notre site : www.ccifrance-international.org/privileges.

Le détenteur de la Carte CCI France International ne peut prétendre aux avantages proposés que s'il se conforme aux conditions indiquées par chaque prestataire.

Ponctuellement, en période de basse saison, les hôtels partenaires peuvent offrir des tarifs promotionnels inférieurs à ceux négociés dans le cadre du "Programme Privilèges" de CCI France International.

Les tarifs indiqués sont applicables et valables à la date de publication du guide et pour l'année référencée. Ils peuvent ne pas s'appliquer en fonction des périodes et ceci à la discrétion de nos partenaires



CONDITIONS OF USE

This CCI France International Privileges Card is personal and is exclusively reserved to members of the network of French Chambers of Commerce and Industry affiliated to CCI France International.

It gives access to benefits granted by our listed partners to the **34 000 members** of our network in 58 countries. During your stay in France, thanks to your Privileges Card, you have access, to offers listed in this guide, and those on CCI France International website regularly updated.

To benefit from privileges granted in other countries, please contact the local French Chamber of Commerce and Industry, or visit our website www.ccifrance-international.org/privileges.

The holder of the CCI France International card can only obtain privileges by complying with conditions indicated by each listed company.

In low season, partner hotels may offer promotional tariffs, lower than those negotiated within the "Privileges Program" of CCI France International.

The rates in this guide are valid at the date of publishing and only for the current year. Prices may vary depending on periods.

CCI France International

46, avenue de la Grande Armée
CS50071
75858 Paris Cedex 17
www.ccifrance-international.org
infos@ccifrance-international.org
Tél. : 00 33 1 40 69 37 60
Fax : 00 33 1 40 69 37 83

Responsable des partenaires et
de l'édition :
Jennifer ROUSSEL

(cachet de la CCI FI)



CONDICIONES DE UTILIZACIÓN

La tarjeta "Privilèges", entregada junto con la Guía "Privilèges", es de uso personal y exclusivo de los miembros de las Cámaras de Comercio e Industria Francesas en el Extranjero afiliadas a CCI France International. Dicha tarjeta, le permitirá beneficiarse de las ventajas otorgadas a los 34 000 ejecutivos y empresarios miembros de nuestra red en 58 países.

Durante su estadia en Francia, la presentación de la tarjeta "Privilèges" le permitirá prevalecerse de las ventajas mencionadas tanto en esta guía como en el sitio web de CCI France International actualizado con frecuencia. Para beneficiarse de todas las ventajas negociadas en el extranjero, conéctese al sitio : www.cci-france-international.org/privileges El usuario de la tarjeta "Privilèges" se compromete en conformarse con las condiciones indicadas por cada prestatario de servicios.

En periodo de baja temporada, los hoteles asociados pueden ofrecer tarifas promocionales inferiores a las negociadas en el marco del Programa «Privilèges» de CCI France International.

Las tarifas indicadas son vigentes desde la fecha de publicación de la Guía Privilèges hasta el 31/12/2017

SOMMAIRE

Appartements meublés

	Page
• Paris Attitude	4

Hôtels Paris

	Page
• Raphaël	5
• Régina	6
• Majestic Hôtel - Spa	7
• L'Hôtel du Collectionneur	8
• Hôtel Napoléon	9
• Hôtel du Louvre	10
• Intercontinental - Avenue Marceau	11
• Paris Baltimore Tour Eiffel	12
• La Villa Maillot Arc de Triomphe	13
• Paris Marriott Opéra Ambassador	14
• Les Jardins du Marais	15
• Hôtel Le Belmont	16
• Le Méridien Étoile	17
• Westminster Rue de la Paix	18
• Warwick Paris	19
• La Résidence du Roy	20
• Pullman Paris	21
• Royal Hôtel	22
• Royal Saint Honoré	23
• Hôtel California	24
• Hôtel Plaza Elysées	25
• Le Patio Saint-Antoine	26
• Hôtel Louison	27

Hôtels Province

	Page
• Pullman Montpellier centre	28
• La Pérouse - Nice	29
• Nice Excelsior Centre Gare	30
• Hôtel les Capitouls - Toulouse	31
• Impérial Palace - Annecy	32
• Marseille Paradis	33

Loisirs / Services

	Page
• Uber	2ème de couverture
• Enterprise rent-a-car	34
• 4 roues sous 1 parapluie	35
• Office de tourisme Roissy en France	47
• Crazy Horse	3ème de couverture
• Lido	4ème de couverture

Adresses utiles à Paris

	Page
• Sélection de restaurants	36
• Informations pratiques	50

PRIVILEGES MONDE

Tous les accords à jour sont disponibles sur notre site

All updated benefits are available on our website

Todos los acuerdos actualizados estan en el sitio web

www.ccifrance-international.org/privileges

La Carte Privilèges donne accès à de nombreux avantages tarifaires négociés par les Chambres de Commerce et d'Industrie Françaises à l'International dans 58 pays.

Les conditions pour bénéficier de ces accords pays par pays sont présentées sur notre site.

ALBANIE	FRANCE	NOUVELLE ZÉLANDE
ALGÉRIE	GÉORGIE	PARAGUAY
ARMÉNIE	GRANDE-BRETAGNE	PÉROU
BELGIQUE	GRÈCE	POLOGNE
BRÉSIL	HAÏTI	PORTUGAL
BULGARIE	HONG KONG	RÉP. DOMINICAINE
CANADA	INDE	ROUMANIE
CHILI	INDONÉSIE	RUSSIE
CHINE	IRAN	SINGAPOUR
COLOMBIE	IRLANDE	SLOVAQUIE
CORÉE DU SUD	ITALIE	SUÈDE
COSTA RICA	JAPON	SUISSE
CÔTE D'IVOIRE	LITUANIE	TAÏWAN
DANEMARK	MADAGASCAR	THAÏLANDE
EAU - DUBAÏ	MALAISIE	TUNISIE
EGYPTE	MAROC	TURQUIE
EL SALVADOR	MEXIQUE	VENEZUELA
EQUATEUR	MOLDAVIE	VIETNAM
ESPAGNE	NIGÉRIA	
ETATS-UNIS	NORVÈGE	

APPARTEMENTS MEUBLÉS



Informations & réservations

mail@parisattitude.com

www.parisattitude.com

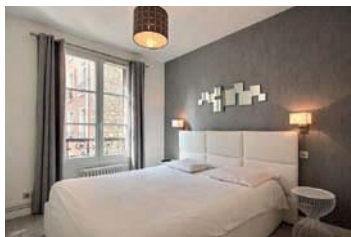
Tél : +33 (0) 1 42 96 31 46



Paris Attitude, le leader de la location meublée temporaire vous propose un large choix d'appartements situés proche de CCI France International et des centres d'affaires.

Nos appartements confortables, joliment décorés, et prêts à vivre vous accueillent pour un séjour parisien comme à la maison.

- Localisation géographique centrale
- Accès Wifi illimité gratuit
- Accueil personnalisé
- Cuisine privative équipée
- Accès à la conciergerie 24/7



Paris Attitude, the leader of furnished rentals offers a wide selection of apartments situated close to CCI France International and business centers.

Our comfortable, well decorated, and ready to live apartments welcome you for a pleasant Parisian stay.

- Central location
- Free unlimited Wifi access
- Customised reception
- Private and equipped kitchen
- Conciergerie access 24/7

Tarifs CCI France International 2017*

Code promotionnel donnant accès à 5% de réduction sur les frais d'agence

CODE : CCI2017

Studio à partir de : 130€ par nuit **

Appartement avec 1 chambre à partir de : 185€ par nuit **

Appartement avec 2 chambres à partir de : 260€ par nuit **

Livraison de petit déjeuner : 15€ par personne pour la formule gourmande

* tarifs sur demande et selon disponibilités

** frais d'agence inclus et hors réduction CCI France International

HÔTELS PARIS



Tarif CCI France International 2017
CCI France International 2016 special rate

300 EUR
À partir de / From



RAPHAEL

PARIS



17, avenue Kléber 75116 Paris France
+ 33 1 53 64 32 10 reservation@raphael-hotel.com
www.raphael-hotel.com

Owned by
LES HÔTELS BAVEREZ



HÔTELS PARIS



Tarif CCI France International 2017
CCI France International 2016 special rate

265 EUR
À partir de / From



REGINA

PARIS



2, place des Pyramides 75001 Paris France
+ 33 1 42 60 94 03 reservation@regina-hotel.com
www.regina-hotel.com

Owned by
LES HÔTELS BAVEREZ



HÔTELS PARIS



Tarif CCI France International 2017
CCI France International 2016 special rate

265 EUR
À partir de / From



MAJESTIC
HOTEL-SPA
PARIS



30 rue La Pérouse 75116 Paris France
+ 33 1 45 01 39 93 reservation@majestic-hotel.com
www.majestic-hotel.com

Owned by
LES HÔTELS BAVEREZ



HÔTELS PARIS



51-57 rue de Courcelles - 75008 PARIS

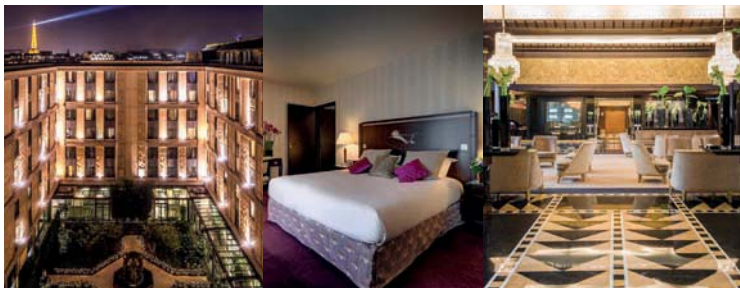
Tél : +33 (1) 58 36 67 00

Fax : +33 (1) 58 36 67 77

Réservation : reservations@thegatecollection.com

Site web : www.hotelducollectionneur.com

Métro : Courcelles



L'Hôtel du Collectionneur Arc de Triomphe Paris bénéficie d'une situation exceptionnelle au cœur du 8ème arrondissement, en face du parc Monceau et à quelques minutes à pied des Champs Elysées et de la rue du Faubourg St Honoré.

C'est la mémoire des plus grands artistes des années 30 réunis en un seul et même lieu... L'Hôtel possède 478 chambres et suites, 1700 m2 d'espaces de réception pouvant accueillir jusqu'à 650 personnes, un restaurant français, Le Safran, un bar chic et rétro, le Purple Bar, un Spa Mosaïc avec un centre de remise en forme. L'Hôtel du Collectionneur est membre de la chaîne internationale Preferred Hotels & Resorts (près de 650 hôtels à travers le monde).

The Hôtel du Collectionneur Arc de Triomphe Paris enjoys an exceptional location in the heart of the 8th arrondissement, facing the parc Monceau and a short walk from the Champs-Elysées and the Rue du Faubourg St Honoré.

Experience the spirit of all the great artists of the 1930s under one roof. The hotel boasts 478 rooms and suites, 1,700 m2 of function spaces hosting up to 650 people, the Le Safran French restaurant, the chic, retro Purple Bar, and the Mosaïc Spa with a fitness centre. L'Hôtel du Collectionneur is a member of the international Preferred Hotels & Resorts chain (circa 650 hotels worldwide).

Special CCI France International rates for 2017

Superior Guestroom : 279 €

Deluxe King Room : 309 €

King Executive Room : 429 €

Petit-déjeuner inclus / Breakfast included

Spa (except massage) & free access to fitness room included

Accès Wifi gratuit / Free Wifi access

HÔTELS PARIS



40 avenue de Friedland
75008 Paris

Tel: +33 1 56 68 44 44

Fax: +33 1 56 68 44 40

www.hotelnapoleon.com

napoleon@hotelnapoleon.com



Suite à de nombreux travaux d'embellissement, concernant aussi bien les chambres que la façade et les salons, l'Hôtel Napoléon*****, à 50 mètres de l'Arc de Triomphe, est une adresse à redécouvrir. Ses 102 chambres, dont 51 suites, vous invitent à la détente dans une atmosphère chic et typiquement parisienne. La cuisine du restaurant "le Bivouac" se déguste dans une ambiance cosy. Huit salons, dont quatre à la lumière du jour, peuvent accueillir vos réunions ou repas privatifs jusqu'à 120 personnes. Une salle de fitness ainsi qu'une salle de massage vous attendent au 7ème étage.

Following a large renovation program including rooms, facades and meeting facilities, the Hotel Napoleon*****, just 50 meters from the Arc de Triomphe, is a place to rediscover. Its 102 rooms including 51 suites, invite you to relax in a chic and parisian setting. "The Bivouac" cuisine is served in a cosy atmosphere. Eight meeting spaces, including four with daylight, will accommodate your meetings or private functions for up to 120 persons. A gym and a treatment room awaits you on the 7th floor

Tarifs préférentiels / Special Rates 2017

Classic Room :	275€ (au lieu de / instead of 600€)
Superior Room :	325€ (au lieu de / instead of 650€)
Executive Room :	375€ (au lieu de / instead of 700€)
Junior Suite :	475€ (au lieu de / instead of 800€)

Petit-déjeuner buffet/ American buffet breakfast : 30€
Wifi inclus / Wifi access included

HÔTELS PARIS



“Wake up in
the right place”

Perfectly located in the heart of culture art and fashion districts, this iconic 5 stars hotel has four facades offering magical views over the treasures of Parisian architecture such as the Louvre Museum and the Opera Garnier. Its sumptuous Napoleon III style décor

	LowSeason	High season
HyattRoom	270€	320€
Deluxe Room	310€	360€
ExecutiveRoom	370€	420€



Place André Malraux 75001 Paris, France
Reservation: +33 (0)1 44 58 37 44
reservations.europe@hyatt.com

HÔTELS PARIS



InterContinental Paris avenue Marceau
64 avenue Marceau | 75008 Paris
Tel. / Phone : +33 (0) 1 44 43 36 42
E-mail : reservations@ic-marceau.com
Site / Website : www.ic-marceau.com

VOTRE HÔTEL 5 ÉTOILES À DEUX PAS DES CHAMPS-ÉLYSÉES ET DE L'ARC DE TRIOMPHE
YOUR 5-STAR HOTEL TWO STEPS FROM THE CHAMPS-ÉLYSÉES AND THE ARC DE TRIOMPHE



En plein cœur de Paris, proche des Champs-Élysées et de l'Arc de Triomphe, l'InterContinental Paris avenue Marceau est votre adresse idéale pour vos séjours dans la capitale.

L'InterContinental Paris avenue Marceau vous offre un espace de réception de 300 m², modulable en trois salons, parfaitement équipés pour tous vos événements.

Le Chef Edward Uchiyama vous accueille au restaurant gastronomique le M64 et vous propose une cuisine française, agrémentée de touches japonaises. La carte, composée de produits nobles, est complétée chaque jour par un menu inspiré des saveurs de saison.

Ce boutique hôtel de 55 chambres et suites vous offre aussi de nombreux privilèges :

In the heart of Paris, two steps from the Champs-Élysées and the Arc de Triomphe, the InterContinental Paris avenue Marceau is the place to be for you to enjoy your parisian stay. The InterContinental Paris avenue Marceau provides reception rooms for the organisation of your tailor-made meetings and events.

Our chief, Edward Uchiyama, welcomes you at the M64's fine-dining restaurant. He serves french cuisine underlined with japanese touches. The menu is based on fresh noble products, brighten up with a daily market-fresh menu.

Your 5-star boutique hotel composed of 55 rooms and suites provides you the following benefits :

PRIVILÈGES / BENEFITS :

55 chambres et suites / 55 rooms and suites

Réception 24h/24 / Reception 24h/24

Wifi & fibre optique dans tout l'hôtel / Wifi & high speed Internet throughout the hotel

Room service 24h/24 / Room service 24h/24

Conciergerie Clef d'Or / Golden keys concierge

Fitness center / Fitness center

Business corner / Business corner

Machine Nespresso® en chambre / In-room Nespresso® machine

Restaurant gastronomique le M64 / Fine-dining M64's restaurant

Terrasse extérieure / Outdoor terrace



Tarifs préférentiels CCI France International / CCI International France exclusive rates

	CCI France International	Tarifs Salons / Fair Rates	Tarifs Publics / Public Rates 2017
CLASSIC ROOM	270 €	370 €	500 €
SUPERIOR ROOM	280 €	380 €	550 €
EXÉCUTIVE ROOM	340 €	440 €	650 €

Petit-déjeuner continental inclus / Continental breakfast included

Hors taxe de séjour. À régler sur place : 3,30 € par personne par jour / Excluding city tax. To pay on site : 3,30 € per person per day

Supplément chambre double : 20 € / Double occupancy fee : 20 € per room per night

HÔTELS PARIS

S O F I T E L
HOTELS & RESORTS

Paris Baltimore Tour Eiffel



Idéalement située entre les Champs Elysées et la tour Eiffel, venez vivre l'expérience et la quintessence d'une maison parisienne élégante, dans une ambiance intimiste, chaleureuse et feutrée. Cette élégante et charmante demeure typique du XIX^{ème} siècle, fut transformée en hôtel de standing parisien dès 1920. Elle doit son nom à Lord Baltimore qui fut le premier client à apprécier le charme discret de l'établissement.

Aujourd'hui, cet hôtel incarne à la perfection l'art de vivre français, l'élégance et la gastronomie. Le chef d'exception Jean-Philippe Perol propose une cuisine créative, moderne et généreuse en privilégiant des produits de saison. A partir du 1er avril, le MGallery Baltimore devient le nouveau Sofitel Parisien.

Accès WiFi offert - Concierge Clef d'Or
Service voiturier - Business center
Salle de Fitness - 4 salles de séminaire

88 bis, avenue Kléber
75116 Paris

Tel: (+33)1/44345454

Fax: (+33)1/44345444

E-mail: H2789@accor.com

Site Internet : www.hotel-baltimore-paris.com

Ideally situated between the Champs - Elysees and the Eiffel Tower, experience the quintessence of an elegant Parisian house - calming, intimate and ever so welcoming.

This elegant building, full of Parisian charm, was transformed into a luxury hotel in the 1920s and took the name of its first and famous guest, Lord Baltimore.

This hotel epitomizes the French art of living with its welcome, its elegance and its gastronomy. Chef Jean-Philippe Perol offers a creative and generous menu of modern cuisine that focuses on authentic ingredients.

Starting from April 1st, the Mgallery Baltimore Hotel reborn as the new Sofitel in Paris.

Free Wi-Fi access - Concierge Clef d'Or
Valet Service - Business center
Fitness Room - 4 reception rooms

Tarifs préférentiels / Special Rates 2017*

Premium Room : 290€

Deluxe Room : 320€

Junior Suite : 400€

Petit-déjeuner compris / breakfast included

Taxe de séjour par jour/ City tax per day : 3,30€
par personne / per person

* tarifs à partir de en fonction des saisons

HÔTELS PARIS



LA VILLA MAILLOT ARC DE TRIOMPHE

143, avenue de Malakoff
75116 Paris
tel +33 (0)1.53.64.52.52
fax. +33 (0) 1 53 64 52 28
www.lavillamaillot.fr
resa@lavillamaillot.fr

Métro Ligne 1 et RER C : Porte Maillot
Gare de Lyon : 25 min en métro
Aéroport Orly : 30 min
Aéroport Roissy : 45 min
Bureaux de CCI France International :
400 m ou 2 minutes à pied



A deux pas des Champs-Élysées, La Villa Maillot Arc de Triomphe, adresse confidentielle 4 étoiles entièrement rénovée offre une ambiance contemporaine et chaleureuse alliant modernité et classicisme. Vous profiterez de notre Lounge-Bar avec son coin cheminée, de notre verrière et son jardin intérieur japonais.

Venez vous détendre dans notre spa avec hammam, sauna et salon de massage.

40 chambres et 2 suites, parking privé, wifi & accès au Spa offert.

Ipad, Wii & playstation à disposition.

Porte Maillot, Palais des Congrès, Avenue Foch, entre l'Arc de triomphe, les Champs Élysées, ses boutiques de luxe et le quartier d'affaires de la Défense, quartier résidentiel calme en plein cœur de Paris.

La Villa Maillot Arc de Triomphe is a hotel located in the 16th arrondissement of Paris. A privileged welcome within a chic and cosy atmosphere . Your private address close to the greatest sights in Paris, between the Avenue Foch, the Champs-Élysées and Porte Maillot.

Tarifs CCI France International 2017

Chambre Classique (18 à 20 m ²) :	200€ (au lieu de 500€)
Chambre Supérieure (20 à 23 m ²) :	220€ (au lieu de 520€)
Chambre Deluxe (23 à 26 m ²) :	240€ (au lieu de 570€)

Petit-déjeuner buffet gourmet : 21 € (au lieu de 29€)

HÔTELS PARIS



MARRIOTT
PARIS
OPERA AMBASSADOR HOTEL



L'hôtel Paris Marriott Opéra Ambassador vous accueille dans un décor élégant et raffiné, en plein coeur du quartier des affaires, à deux pas du célèbre Opéra Garnier et des grands magasins parisiens. Les 298 chambres et suites, le restaurant "16 Haussmann", le bar Lindbergh et les 11 salons de réunions sont à votre disposition pour tout type d'événement.

The Paris Marriott Opera Ambassador hotel welcome you in a contemporary and design atmosphere, centrally located next to Garnier Opera House, within major business and shopping districts. Its 298 rooms and suites, "16 Haussmann" restaurant, Lindbergh bar and its 11 meeting rooms can accommodate all type of venue.

16 boulevard Haussmann
75009 Paris

Tel: (+33) 01 44 83 13 71

Fax: (+33)1 53 24 66 96

reservations@parismarriottopera.com

Métro : Chaussée d'Antin ou Richelieu Drouot

Tarifs préférentiels / Special Rates 2017*

Chambre Supérieure : 270€

Chambre Deluxe : 300€

Chambre Exécutive : 360€

Petit-déjeuner compris / breakfast included

Taxe de séjour par jour/ City tax per day : 2,48€
par personne / per person

HÔTELS PARIS



74 rue Amelot
75011 Paris
Tel: +33 1 40 21 22 68
reservations@homeplazza.com
www.lesjardinsdumarais.com



Les Jardins du Marais**** bénéficient d'une situation idéale au cœur de la capitale. Situé à deux pas de la Place des Vosges, dans le quartier historique et touristique du Marais, (réputé pour ses façades de briques roses bordées de pierres anciennes, ses arcades voûtées et ses nombreux hôtels particuliers), l'hôtel est un véritable havre de paix et d'oxygène.

L'hôtel bénéficie de 263 chambres et suites, une large terrasse, un restaurant et un bar qui font des Jardins du Marais un hôtel plein de charme et de caractère. Avec ses 1 000 m² d'espaces séminaires, l'hôtel accueille conférences et événements privés et professionnels.

Steps away from Place des Vosges in the historic district of the Marais, a draw for tourists due to its pink brick facades edged with stone quoins, vaulted walkways, and wealth of private manor homes, the Jardins du Marais**** Hotel is ideally-located as a starting point from which to discover Paris. The charming and characterful Les Jardins du Marais has 263 rooms and suites, a large terrace, restaurant and bar. The hotel can host conferences and private and business events in its 1,000m² of conference spaces.

Tarifs préférentiels / Special Rates 2017

Supérieure single : 190€
Exécutive single : 211€
Junior Suite single : 242€

Petit-déjeuner inclus / Breakfast included
Spa (except massage) & free access to fitness room included
Wifi inclus / Wifi access included

HÔTELS PARIS

Le Belmont
PARIS



L'Hôtel le Belmont avec sa façade Haussmannienne, est un hôtel 4 étoiles situé dans un oasis de calme bénéficiant d'un emplacement privilégié à deux pas de l'Avenue des Champs-Élysées, de l'Avenue George V et de l'Avenue Montaigne.

Après 15 mois de travaux dirigés par l'architecte d'intérieur Alexandre Danan, l'hôtel a rouvert ses portes en avril 2014 dans un esprit totalement différent et résolument moderne, inspiré de l'époque romantique.

Référence aux Palais Parisiens dans un style du grand siècle de Napoléon III, toutes nos Chambres et Suites, offrent tout le calme, le confort et l'espace dont vous aurez besoin.

Des produits d'accueil Hermès, peignoirs et chaussons sont à disposition des clients dans toutes les chambres.

Un Spa Carita & Décléor a été créé sur plus de 200 m² comprenant une salle de Fitness sous verrière, une tisanderie, trois cabines de soins single, une cabine de soin double et un hammam traditionnel.

The Hotel le Belmont with his Haussmann-style building, is a 4 star hotel located in an oasis of calm with a prime location just a few steps from the Avenue des Champs-Élysées, Avenue George V and Avenue Montaigne.

After 15 months of work led by the interior architect Alexandre Danan, the hotel reopened its doors in April 2014 in a spirit completely different and modern, inspired by the Romantic period.

Reference to Parisians Palace in a style of the great age of Napoleon III, all our rooms and suites offer all the peace, comfort and space you need.

Hermès Products, bathrobes and sleepers are available to customers in all rooms.

A Spa Carita & Décléor is established over 200 sqm with a daylight Fitness, a tea room, three single treatment rooms, one double treatment room and a traditional Hammam.

30 rue de Bassano
75116 Paris

Tel: +33 (0) 1 53 57 75 00
reservation@belmont-paris-hotel.com
www.belmont-paris-hotel.com

George V / Kléber
Alma-Marceau / Charles de Gaulle Etoile

Tarifs préférentiels / Special Rates 2017*

Classic Room 18-20m² : 195€ (au lieu de 530€)

Superior Room 23m² : 225€ (au lieu de 570€)

Deluxe Room 27-28m² : 255€ (au lieu de 610€)

Junior Suite 30m² : 305€ (au lieu de 850€)

Petit-déjeuner, wifi, fitness et hammam compris

Taxe de séjour/ City tax : 2,48€

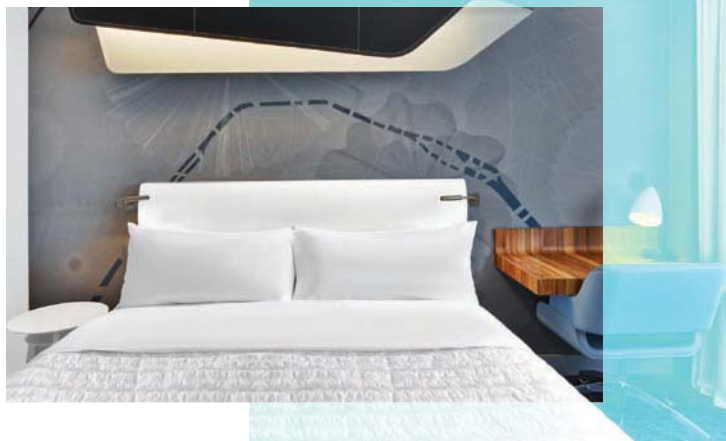
par jour par personne / per person per day

* Tarifs pour 1 personne à partir de et en fonction des saisons

HÔTELS PARIS

LE MERIDIEN ETOILE

T +33 (0)1 40 68 34 34
lemeridien.com/etoile



Le MERIDIEN

Face au Palais des Congrès et à quelques minutes des Champs-Élysées, Le Méridien Etoile, récemment rénové, dévoile un nouveau décor dans un style mid-century modern ainsi que des chambres au design moderne, fonctionnel et élégant.

Tarifs CCI France International 2017
(hors dates de salons)

Chambre Urban 210€ (au lieu de 628€ prix public)

Chambre Chic 245€ (au lieu de 658€ prix public)

Ces tarifs comprennent le petit-déjeuner buffet "Signature" pour une personne, Wifi et accès au centre de fitness.

Facing the Paris Convention Centre and a few minutes from the Champs-Élysées, Le Méridien Etoile, recently renovated unveils a new decor in a mid-century modern style, and rooms with a modern, functional and elegant design.

CCI France International rates 2017
(except blackout dates)

Urban Room €210 (instead of €628 rack rate)

Chic Room €245 (instead of €658 rack rate)

Rates include "Signature" American buffet breakfast for one person, Wifi and access to the fitness centre.

Informations & Reservations: +33 (0)1 40 55 67 89 - resindiv.paris@lemeridien.com
Sales contact: Céline Josse - celine.josse@starwoodhotels.com

LE MERIDIEN ETOILE

81 Boulevard Gouvion Saint-Cyr
75848 Paris Cedex 17, France

N 48° 52' E 2° 17'
DESTINATION UNLOCKED

HÔTELS PARIS



L'hôtel parisien par excellence...

Rate Code 2016 : CCIFI



Entre la Place Vendôme et l'Opéra, l'Hôtel Westminster offre 102 chambres et suites.

- Centre de remise en forme
- Sauna & Hammam
- Room Service
- Wi-fi gratuit etc.



Chambre Supérieure: 235€

Chambre Deluxe: 265€

Chambre Exécutive: 295€

Chambre Signature: 315€

Tarifs Non-Applicables:

16-20 Mai 2017 | 18-23 juin 2017 | 19-22 Septembre 2017



Le Céladon, Restaurant gastronomique étoilé

Ouvert du lundi au vendredi | Menus à partir de 45€

Le Petit Céladon

Samedi et dimanche | Menus à partir de 65€

Le Duke's Bar

Ouvert toute la semaine | A partir de 38€

Hôtel Westminster - 13, rue de la Paix | 75002 Paris, France

Tél.: 01 42 61 57 46 | info.westminster@warwickhotels.com

www.warwickhotels.com/fr/westminster/

HÔTELS PARIS



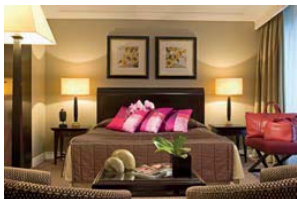
**Raffinement
contemporain à deux pas
des Champs-Élysées...**

Rate Code 2016 : CCIFI



Au cœur de Paris, l'hôtel Warwick Paris offre 149 chambres et suites.

- Parking public avec accès privé
- Terrasse d'été
- Room Service
- Wi-fi gratuit etc.



Chambre Supérieure: 235€

Chambre Deluxe: 265€

Chambre Exécutive: 295€

Chambre Signature: 315€

Tarifs Non-Applicables:

16-20 Mai 2017 | 18-23 juin 2017 | 19-22 Septembre 2017



Le Restaurant « Le W »

Ouvert du lundi au vendredi | Menus à partir de 34€

Le Bar du W

Ouvert toute la semaine | Cocktails et restauration

La Terrasse du Restaurant « Le W »

Ouvert en été | Restaurant et Bar en rooftop

Warwick Paris - 5, rue de Berri | 75008 Paris, France

Tél.: 01 45 63 14 11 | info.whparis@warwickhotels.com

www.warwickhotels.com/fr/paris/

HÔTELS PARIS



Montaigne - Champs Elysées



Dans le prestigieux "Triangle d'Or", à deux pas des Champs-Élysées et de l'Avenue Montaigne, l'Hôtel la Résidence du Roy vous accueille dans un cadre raffiné offrant des espaces luxueux et un service personnalisé.

Notre Boutique hôtel composé de 3 Duplex appartements, 24 Suites et 12 Chambres dispose de tout l'équipement nécessaire pour rendre votre séjour agréable : air-conditionné, WIFI gratuit, plateau d'accueil thé et café à disposition dans la chambre, room service.

8 rue François 1er - 75008 PARIS
Tél : 00 33 (1) 42 89 59 59
Fax : 00 33 (1) 40 74 07 92
Métro : Franklin Roosevelt ou Champs Elysées Clémenceau
Site : www.residence-du-roy.com
Email : rdr@hroy.com



In the prestigious "Golden Triangle", at a few steps from the Avenue des Champs-Élysées and the Avenue Montaigne, the Hotel la Residence du Roy welcomes you in a sophisticated setting offering a luxurious environment and a personalised service.

The 3 Duplex, 24 Suites and 12 Rooms of our Boutique Hotel are all elegantly furnished and decorated in a contemporary style. All rooms are equipped with facilities to assure you a pleasant stay: air-conditioning, cable and satellite television with Pay TV, free WIFI, free coffee and tea maker in the room, room-service.

Tarifs CCI France International 2017*

Chambre Standard, 23m ² , pour 1 ou 2 personnes :	200€ au lieu de 380€
Chambre Deluxe, 27m ² , pour 1 ou 2 personnes :	265€ au lieu de 410€
Suite avec cuisine, 45m ² , pour 1 à 4 personnes :	280€ au lieu de 530€

Petit-déjeuner buffet inclus

Taxe de séjour en supplément / City tax in supplement : 2,48€ par personne / per person

**Tarifs sur demande pendant les périodes salons / rates on request during fair periods
Service inclus / service included*

HÔTELS PARIS



Discover the world of Pullman Paris.

6 Hotels located close to major monuments or in the heart of prestigious Parisian districts, all recently renovated by acclaimed designers. Elegant, contemporary, the 6 Pullman Paris hotels are totally in-style and radiate a resolutely vibrant atmosphere.

- 2 622 rooms and Suites • Welcomer
- Free WiFi, high-speed Internet • Car parks
- 24/7 catering facilities, restaurants
- Express check-in/out • 2 complimentary bottles of mineral water, Nespresso® coffee machines in all Deluxe rooms and Suites.

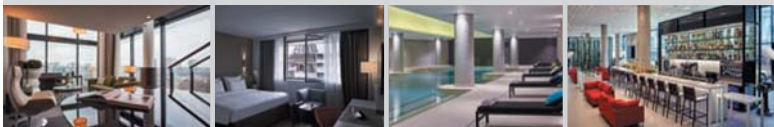
Special CCI France International conditions 2017:

FROM
160€
PER NIGHT

STANDARD ROOM
PULLMAN PARIS ROISSY CDG AIRPORT

1 glass of wine voucher offered (Vinoteca by Pullman) per person.

Photos : © Abaco Corporate/Jacques Yves Guéin/Boris Zulfani



Please, mention the company number / Merci de mentionner le numéro de la société : SCP437582

Reservations: exclusive.pullman@accor.com / +33 (0)9 69 39 86 86

For more informations / Pour plus d'informations : www.pullmanhotels.com - www.accorhotels.com

Découvrez le monde de Pullman Paris.

6 hôtels idéalement situés près des monuments historiques ou au cœur des quartiers parisiens de prestige, tous récemment rénovés par des designers de renom. Élégance, design contemporain, les 6 hôtels Pullman Paris sont totalement in-style et rayonnent une ambiance résolument « Vibrant ».

- 2 622 chambres et Suites • Welcomer • WiFi haut débit offert • Parking • Restauration et room service 24/24 • Express check-in/out
- 2 bouteilles d'eau minérale offertes, service café Nespresso® dans toutes les chambres Deluxe et Suites.

Conditions spécifiques CCI France International 2017 :

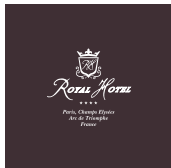
À PARTIR DE
160€
PAR NUIT

CHAMBRE STANDARD
PULLMAN PARIS ROISSY CDG AIRPORT

1 verre de vin offert (Vinoteca by Pullman) par personne.

Paris Tour Eiffel • Paris Centre - Bercy • Paris Montparnasse • Château de Versailles
• Paris La Défense • Paris Roissy CDG Airport

HÔTELS PARIS



33 avenue de Friedland - 75008 PARIS

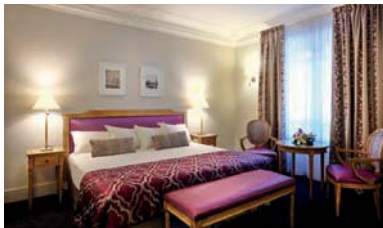
Tél : 00 33 (1) 43 59 08 14

Fax : 00 33 (1) 45 63 69 92

Réservation par mail : reservations@royal-hotel.com

Site web : www.royal-hotel.com

Métro : George V ou Charles de Gaulle-Etoile



Boutique hôtel de charme français 4 étoiles, situé au cœur de Paris

Charming French 4 stars boutique hotel located in the heart of Paris

56 chambres dédiées à une clientèle business et loisirs

56 rooms dedicated to corporate and leisure customers

A moins de 4 minutes à pied de l'Arc de Triomphe et de l'Avenue des Champs Elysées

Less than 4 minutes walking distance from the Arc de Triomphe and the Champs Elysées Avenue



A cinquante mètres de la Chambre de Commerce de Paris, Avenue de Friedland

Fifty meters from la Chambre de Commerce de Paris, on the same avenue de Friedland

Special CCI France International rates for 2017*

Classic Room bath :200€ (au lieu de / instead of 438€)

Superior Room : 230€ (au lieu / instead of de 540€)

Executive Room : 280€ (au lieu de / instead of 808€)

Petit-déjeuner buffet / buffet breakfast included

Taxe de séjour en supplément / City tax in supplement : 2,48€ par personne / per person

* Tarifs sur demande pendant les périodes salons / rates on request during fair periods
Service inclus / service included

HÔTELS PARIS



221 rue Saint-Honoré - 75001 PARIS

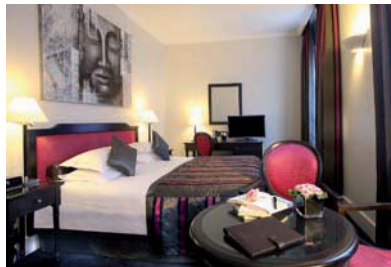
Tél : 00 33 (1) 42 60 32 79

Fax : 00 33 (1) 42 60 47 44

Réservation : reservation@royal-st-honore.com

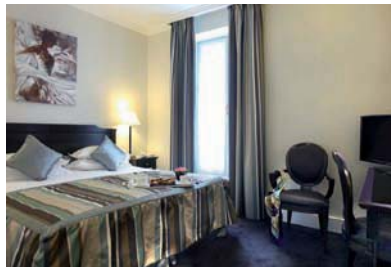
Site web : www.hotel-royal-st-honore.com

Métro : Tuileries ou Pyramides ou Opéra



A deux pas de la place Vendôme, du musée du Louvre et de l'Opéra Garnier, l'Hôtel Royal Saint-Honoré****est idéalement situé au cœur du Paris historique, de la mode et des boutiques de luxe. Il conjugue élégance et tradition, avec ses 67 chambres et 5 suites récemment rénovées avec raffinement dans un style contemporain. Vous pourrez savourer un petit-déjeuner buffet dans le salon Louis XVI, baigné de lumière naturelle, de 6h45 à 10h30.

Le "Café 221" vous accueille dans une atmosphère intime et chaleureuse de 12h00 à 23h00 (service en continu).



Two steps away from the place Vendôme, the Louvre museum and the Opéra Garnier, the Hôtel Royal Saint-Honoré**** is ideally located in the heart of the historical Paris, surrounded by well-known stores and luxurious brands. The hotel combines elegance and tradition, with 67 rooms and 5 suites all tastefully decorated and recently renovated in a contemporary style. Breakfast is served in the salon Louis XVI, bathed in natural day light, from 6.45 to 10.30am.

The Café 221 welcomes you in a warm and quiet atmosphere from noon to 11pm (continuous duty).

Special rates CCI France International 2017*

Classic Single Room : 220€ (au lieu de / instead of 405€)

Superior Double Room : 260€ (au lieu de / instead of 455€)

* Tarifs sur demande pendant les périodes salons / Rates on request during fair periods

Petit-déjeuner inclus

Accès Internet Wifi offert / Wifi Internet Access in complimentary

HÔTELS PARIS



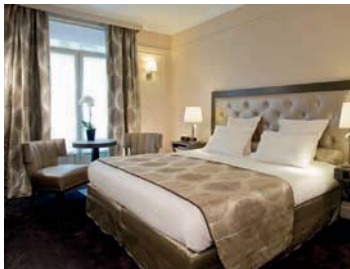
Au cœur du Paris de la mode et des affaires, idéalement situé à 1 minute à pied des Champs-Élysées et de l'Avenue George V.

172 chambres et suites décorées avec soin, climatisées et insonorisées. Chaleureuses et personnalisées, dans l'esprit d'une très belle demeure parisienne, elles offrent l'élégance d'un hôtel de charme et de tradition.

Lieu idéal pour vos séminaires résidentiels de 10 à 110 personnes, l'hôtel California propose 7 salons de réception dont 4 situés autour d'un patio central à ciel ouvert, à la lumière du jour.

Le restaurant « Lounge Bar » ajoute une touche personnalisée à vos déjeuners. La carte, toute en saveur et en légèreté, propose une cuisine en harmonie avec les saisons dont Gilles Courtin sait exalter les goûts et les saveurs.

Autres services : Room service 24h/24, connexion Internet Wifi, Fitness, Business Center, voituriers, blanchisserie.



An ideal location only a 1 minute walk from the Champs-Élysées and Avenue George V, in the heart of Paris' fashion and business district.

172 rooms and suites, amongst the most spacious in the 8th arrondissement, are tastefully decorated, air-conditioned and soundproof.

An ideal venue for your residential seminars for 10 to 110 persons. The Hotel California offers 7 reception rooms including 4 located around an open-air central patio, with natural daylight.

Meals and cocktail parties in the reception rooms, evening galas, theme dinners and breaks are among the personalised services that will enhance your event.

The "Lounge Bar "offers light, savoury and seasonal dishes, with tastes and flavours chosen by Gilles Courtin.

Others services: 24h/24h room-service, Wifi Internet connection, Fitness, Business Center, valet parking, laundry.

16, rue de Berri – 75008 Paris
Tél : 00 33 (0)1 43 59 93 00
Fax : 00 33 (0)1 45 61 03 62
www.hotel-california-paris.com
reservation@hotel-california-paris.com

Tarifs CCI France International 2017*

Superior Room : 240€ (instead of 540€)
Deluxe Room : 280€ (instead of 590€)

Petit-déjeuner inclus
Wifi gratuit

* Tarifs sur demande pendant les périodes salons
Rates on request during fair periods

HÔTELS PARIS



Hotel Plaza Elysées ****



L'Hôtel Plaza Elysées est idéalement situé dans le quartier résidentiel des Champs-Elysées près de l'Arc de Triomphe.

Emplacement idéal pour profiter de la vie parisienne dans un des quartiers les plus chics de Paris près de la célèbre rue du Faubourg Saint-Honoré, ambiance Haute Couture, Galeries d'art et Antiquaires.

Une façade de style fin XIXème siècle, dans le plus pur « style haussmannien », un lobby aux pierres de taille apparentes joutant, ça et là, de magnifiques objets d'arts distillent un subtil mélange de raffinement et d'élégance.

Rénové en février 2016, cet établissement de charme nouvellement 4* depuis le 1er avril 2016 propose 41 chambres dotées de tout le confort digne des grands hôtels : salles de bains privatives, téléphone direct, écrans plats, accès WIFI, port USB, triple vitrage, parquet au sol, chambre communicante et familiale.

TARIFS

CCI France International 2017

Chambre Supérieure :	178€
Chambre Exécutive double :	230€
Chambre Exécutive triple :	275€
Petit déjeuner express inclus dans le tarif	
Taxe de séjour non incluse : 2,48 €/personne	
Wifi gratuit	

Annulation sans frais avant 16h la veille de la date d'arrivée

Early check in - Late check out



177, boulevard Haussmann - 75008
PARIS
(coin rue du Fg St Honoré et Av. de
Friedland)

Tél : 00 33 (1) 45 63 93 83

Fax : 00 33 (1) 45 61 14 30

• Métro : Georges V / Etoile

• Contact : Isabelle LEGROS

plazaelysees@plazaelysees.com

www.plazaelysees.com

HÔTELS PARIS



289 bis rue du Faubourg Saint Antoine
75011 PARIS

Tél : +33 1 40 09 40 00
reservations@lepatiosaintantoine.com
www.lepatiosaintantoine.com



A quelques pas du quartier de la Bastille et de la place de la Nation, cet hôtel intime et plein de charme offre une atmosphère chaleureuse et conviviale.

Les 89 chambres et suites sont réparties en trois bâtiments qui entourent un jardin-terrasse verdoyant. Toutes baignées d'une lumière naturelle, elles apportent une tranquillité unique en plein Paris.

Les 18 suites se révèlent idéales pour les séjours en famille (3 ou 4 personnes). Les nombreuses chambres doubles ou twins séduiront les groupes de 20 à 30 chambres. Une offre complète qui permet de répondre à tous les besoins, qu'il s'agisse d'un séjour d'affaires ou d'une escapade familiale.

Close to the Bastille district and a short walk from Place de la Nation, this intimate, charming hotel exudes a warm and friendly atmosphere.

The 89 rooms and suites located in three buildings around a lush terraced garden, are all exposed to natural daylight and offer a unique peaceful haven right in the heart of Paris.

The large number of doubles and twins is ideal for groups requiring 20 to 30 rooms while the 18 suites appear to be ideal for families (3 or 4 people). A full range of options to suit every need - from a business trip to a family break.

Tarifs préférentiels / Special Rates 2017

Supérieure single : 120€

Exécutive single : 139€

Petit-déjeuner inclus / Breakfast included

Wifi inclus / Wifi access included

HÔTELS PARIS



HOTEL LOUISON PARIS

105 rue de Vaugirard - 75006 Paris

Tél : +33(0) 1.53.63.25.50

welcome@louisonhotel.com

www.louisonhotel.com



Dans le 6^e arrondissement, à deux pas du Jardin du Luxembourg, l'Hôtel Louison, au cœur du **Paris Rive Gauche**, vous réserve un accueil attentionné et courtois : dans cette ancienne maison de famille royale, vous vous sentirez comme chez vous.

Entièrement rénové en 2015, notre **hôtel 3 étoiles** vous propose 42 chambres élégantes, confortables, toutes personnalisées, ainsi qu'un appartement indépendant, L'Atelier 103. Plongez au cœur d'une **expérience parisienne authentique**.

In the 6th arrondissement, a short walk from Luxembourg Gardens, the Hôtel Louison, located in the heart of **Paris Left Bank**, reserves a thoughtful and courteous welcome for you: in this old royal family residence, you will feel at home.

Completely renovated in 2015, our **3-star hotel** offers 42 rooms which are elegant, comfortable and all personalized, as well as an independent apartment, Atelier 103. Immerse yourself in the heart of an **authentic Parisian experience**.

Tarif CCI France International

Chambre Tradition : 157 €

Chambre Prestige : 195 €

Chambre Executive : 210 €

Petit-déjeuner buffet & Wifi haut débit offerts

FREE Breakfast & Wifi





Hôtel 4 étoiles**** en plein coeur du centre ville, pour les voyageurs de tous horizons, pour le travail ou les loisirs

Sur le thème de l'Éveil des Sens, le Pullman Montpellier Centre, aux services et prestations haut de gamme vous accueille dans un cadre exceptionnel.

À seulement 20 minutes de l'hôtel, la proximité des plages ainsi que l'arrière-pays offrent une large palette d'incentives méditerranéens ; régates en mer, soirée plage privée, rallye 4x4 en garrigue, manade en Camargue, ateliers dégustation, wine tours...

A unique place in the heart of Montpellier

Completely renovated with a "Feeling of Senses" theme, the Pullman Montpellier Antigone welcomes you to the ultimate in business accommodation. Our design boutique hotel provides high quality services.

Close to the TGV train station, the hotel is located in the heart of the city between the historic center and the Congress Center "Le Corum". Just 20 minutes from the Pullman Montpellier, the nearby beaches and the countryside offers a wide range of Mediterranean activities; Sailing regatta, private beach parties, 4x4 rallies, "ranching in the Camargue..."

Tarifs CCI France International 2017

- Chambre Classique : 135 € (au lieu de 255€)
- Chambre Supérieure : 155€ (au lieu de 275€)
- Chambre Deluxe : 195€ (au lieu de 315€)
- Suite : 400€ (au lieu de 630€)

- Petit-déjeuner buffet gourmand : 21€ (au lieu de 26€)
- Petit-déjeuner express : 13€

Pullman Montpellier Centre
1 rue des pertuisanes
34000 Montpellier

T. +33 (0)4 67 99 72 72
F. +33 (0)4 67 65 17 50

www.pullmanhotels.com
H1294@accor.com

HÔTELS PROVINCE



Hôtel La Pérouse
11 Quai Rauba Capeu
06300 Nice

Tél : 00 33 (0)4 93 62 34 63
Fax : 0033 (0)4 93 62 59 41

www.hotel-la-perouse.com
reservation@hotel-la-perouse.com



Suspendu au-dessus de la Promenade des Anglais, lové dans la Colline du Château, l'hôtel La Pérouse offre la plus spectaculaire des vues sur la Méditerranée.

A deux pas du vieux Nice et, de son marché aux fleurs, ce luxueux boutique hôtel de 56 chambres et suites allie grand confort et élégance dans le pur esprit méditerranéen. Les 56 chambres et suites toutes très lumineuses et rénovées offrent pour la plupart un balcon généreux pour des petits déjeuners intimistes face à la mer.

Piscine à débordement à flanc de colline, sauna, jacuzzi, salle de fitness, solarium panoramique et, une très bonne table avec le restaurant le Patio qui s'agrandit en été avec une magnifique terrasse ensoleillée.



High above but right on the famous Promenade des Anglais the hotel LA PÉROUSE offers fantastic and breathtaking views. In the heart of Nice, close to the flower market, this luxury 56 rooms boutique hotel combines charm, cosy intimacy, peacefulness with Mediterranean chic. Combining comfort and elegance, most of our rooms and suites, bright and beautifully decorated, offer a generous balcony or terrace where you can enjoy breakfast with a view over the sea. Outdoor heated swimming pool (weather permitting), sauna, Jacuzzi, fitness, panoramic solarium and a gourmet restaurant Le Patio opening on a secluded sunny terrace with lemon trees in Summer.



Tarifs CCI France International 2017

Petit-déjeuner inclus et Wi-Fi gratuit

	Basse saison	Moyenne Saison	Haute Saison
Chambre Classique :	145€	195€	235€
Chambre Supérieure :	185€	225€	295€

Taxe de séjour à 2€ par personne et par jour en supplément (jusqu'à fin mars)

Taxe de séjour à 2,25€ par personne et par jour en supplément (à partir du 1er avril 2017)

HÔTELS PROVINCE



Un « boutique hôtel » à Nice.

Toutes les chambres affichent une décoration basée sur les thèmes du voyage et de la Côte d'Azur, avec des coffres de voyage, des dessins et des couleurs vives.

La gare de Nice-Ville est à 150 mètres de l'hôtel et la rue commerçante centrale, l'avenue Jean Médecin, est accessible à 3 minutes à pied.

42 chambres.

A « boutique hotel » in Nice

The decor of each room is inspired by travel and the French Riviera, with travel trunks, drawings and rich colours.

Nice-Ville Train Station is 150 metres from the hotel and the central shopping street, Avenue Jean Médecin, is a 3-minute walk away.

42 rooms.

Tarifs CCI France International 2017

Chambre classique (occupation double)

- Basse saison : 90€

- Haute saison : 135€

19 Avenue Durante – 06000 Nice

Tel : 00 33 (0)4 93 88 18 05

E-mail : contact@excelsiornice.com

Site : www.excelsiornice.com

HÔTELS PROVINCE

**BEST WESTERN HÔTEL LES
CAPITOLS TOULOUSE
CENTRE******

 **maranatha**
SYNERGIE HÔTELIÈRE



Accueil en or dans la ville rose !
Idéalement situé, offrant tous les
charmes de Toulouse à moins de 10
minutes à pied, l'hôtel affiche la chaleur
de la brique traditionnelle et de jolies
voutes anciennes...

La promesse de séminaires
authentiques !

54 chambres : 3 simples, 49 doubles, 1
triple et 1 quadruple

A glittering golf welcome to the « Pink
City » !

Ideally located, with all of Toulouse's
charms within a 10 minutes walk, the
hotel offers the warmth of traditional
brick and the enchantment of olden-
day arched ceilings for seminars
guaranteed authentic !

54 rooms : 3 simple, 49 double, 1 triple
and 1 quadruple

Tarifs CCI France International 2017

Chambre Supérieure (base single) : 115€
Petit-déjeuner inclus

Supplément double : 14,5€/ Taxe de séjour : 2,2€

Tarif public à 184€

Taxe de séjour : 2,42€

29, allée Jean-Jaures – 31000 Toulouse

Tel : 00 33 (0)5 34 41 31 21

E-mail : reservation@hotel-capitols.com

Site : www.hotel-capitols.com

HÔTELS PROVINCE



MAJESTÉ ET SÉRÉNITÉ À 30MN DE GENÈVE MAJESTY & SERENITY AT 30MIN FROM GENEVA



101 Chambres & Suites · 3 restaurants dont 1 gastronomique · Spa
Casino · 21 salles de Séminaires & Banquets

101 Bedrooms & Suites · 3 restaurants (1 gastronomic) · Spa · Casino · 21 Meeting & Banqueting Rooms

Tarif CCI France International :
chambres à partir de / bedrooms from 140 €



**IMPERIAL
PALACE**
Annecy · France ★★★★★

www.hotel-imperialpalace.fr

Tél : +33 (0) 4 50 09 30 00 . info@imperialpalace.fr



HÔTELS PROVINCE

KYRIAD MARSEILLE PARADIS ***



115, rue Paradis – 13006 Marseille
Tel : 00 33 (0)4 96 10 06 10
E-mail : marseille.paradis@kyriad.fr
www.hotelkyriadmarseilleparadis.com



Entre Vieux-Port et quartier des antiquaires.

Le Palais de Justice est en face, le Vieux port au bout de la rue...

Organisez vos événements, réunions et séminaires au cœur de la cité phocéenne dans un quartier qui rassemble bonnes tables, antiquaires et enseignes de luxe, au pied de Notre-Dame-de-la-Garde

36 chambres : 27 doubles, 2 triples et 7 quadruples.



Between the Old Port and the Antique seller's District.

With the Grand Courthouse just across the street and the Old Port at the end of the street...

Organise your events, meetings and seminars in the heart of the ancient Phoenician city, in an area gathering quality dining experiences, antique shops and luxury boutiques, at a walking distance from Notre-Dame-de-la-Garde.

36 rooms : 27 double, 2 triple and 7 quadruples.

Tarifs CCI France International 2017*

BASSE SAISON (Janvier / Février / Juillet / Août / Novembre Décembre)

Chambre Double (base single) 75€

HAUTE SAISON (Mars / Avril / Mai / Juin / Septembre / Octobre)

Chambre Double (base single) 92€

Supplément double : 11€ / Taxe de séjour : 1,5€ / Tarif public à 180€

* Tarifs sur demande pendant les périodes salons / Rates on request during fair periods

A photograph of two men in business suits smiling and talking. The man on the left is wearing a dark suit and a green and white striped tie. The man on the right is wearing a white shirt and a dark tie. They are standing in front of a car, with a large green and black graphic overlay on the right side of the image.

Bienvenue chez vous. Enterprise vous y attend.

Enterprise Rent-A-Car met à votre disposition un tarif sur mesure pour vous déplacer en France continentale en toute liberté, grâce à une offre en kilométrage illimité et sans franchise dès 14 jours de location.

Renseignements et réservations sur enterprise.fr
ou par téléphone au +33 (0)1 44 38 61 61.

Avec votre code promotionnel :

- Pour une location de 1 à 13 jours : 4073980
- Pour 14 jours et plus : 4073986



" Venise a ses gondoles, New York a ses taxis et Paris...les 2CV de 4 roues sous 1 parapluie ! "

15% de remise sur une balade d'1h30 en 2CV avec chauffeur, valable pour 2 à 3 personnes.

Une balade privative, commentée et animée par nos chauffeurs passionnés.

- Virée Paris Eternel en 2CV à partir de 51€/personne au lieu de 60€/personne pour (re)découvrir les monuments incontournables de la capitale.
- Virée Paris Méconnu en 2CV à partir de 51€/personne au lieu de 60€/personne pour (re)découvrir les quartiers méconnus et ses trésors cachés.

15% discount on a 1h30 ride in 2CV with driver, for 2 to 3 people.

A private, commented and entertained ride by our passionate drivers.

- Highlights Paris 2CV private tour from 51€/person instead of 60€/person to (re) discover the most famous monuments of the capital.
- Secret Paris 2CV private tour from 51€/person instead of 60€/person to (re) discover the unknown districts and its hidden secrets.



Réservation

0800 800 631 (n° vert)

+33 (0) 1 58 59 27 82

info@4roues-sous-1parapluie.com

code remise : PrivilègesCCI2017

www.4roues-sous-1parapluie.com

QUELQUES BONNES TABLES A PARIS

(les privilèges sont indiqués en gras)

€ autour de 25€/30€
€€ entre 30€ et 45€
€€€ entre 45€/60€ et plus

LES BISTROTS PARISIENS

CHEZ DENISE – LA TOUR DE MONTLHÉRY - €€

5, rue des Prouvaires - Paris (1^{er})

Tél : 01 42 36 21 82

Métro : Châtelet - Les Halles

Une institution des Halles !

Ambiance familiale et bon enfant. Cuisine "bourgeoise" de très belle consistance. Une adresse vraiment authentique, des plats simples, très copieux et d'excellente facture.

Du lundi au vendredi de 12h00 à 15h00 et de 19h30 à 05h00.

L'ÉPI D'OR - €€

25, rue JJ Rousseau - Paris (1^{er})

Tél : 01 42 36 38 12

Métro : Palais Royal - Louvre

Un des hauts lieux gastronomiques des Halles. Une véritable cuisine dans la plus pure tradition française avec un service impeccable.

Du lundi au vendredi, service le midi et le soir jusqu'à 23h15.

Samedi de 20h00 à 23h15.

LA ROBE ET LE PALAIS - €

13, rue des Lavandières Ste Opportune
Paris (1^{er})

Tél : 01 45 08 07 41

Métro : Palais Royal – Louvre

Restaurant-cave. Cuisine du Sud-ouest goûteuse et savoureuse. Très bonne cave. Ambiance bon enfant.

Du lundi au samedi de 12h00 à 14h30 et de 19h30 à 23h00.

CHEZ GEORGES - €€€

1, rue du Mail - Paris (2^{ème})

Tél : 01 42 60 07 11

Métro : Sentier

Un vrai bistrot parisien dans son jus rétro. Cuisine traditionnelle et vins bien choisis à savourer au coude à coude.

Du lundi au vendredi 12h00 à 14h30 et 19h00 à 23h00.

BENOIT PARIS - €€€€

20, rue Saint Martin - Paris (4^{ème})

Tél : 01 58 00 22 15

Métro : Châtelet les Halles

Authentique bistrot parisien d'Alain Ducasse, adresse fétiche des amateurs de grande cuisine française, le restaurant Benoit est l'un des derniers vrais bistrots parisiens.

Profitez de son menu déjeuner à 38€ pour célébrer le goût des produits du terroir et les trésors de la cuisine française. Une étoile au Guide Michelin.

Tous les jours de 12h00 à 14h00 et de 19h30 à 22h00.

LE PETIT PONTOISE - €€

9, rue de Pontoise - Paris (5ème)

Tél : 01 43 29 25 20

Métro : Maubert Mutualité

Une cuisine de qualité dans une ambiance conviviale. Carte généreuse et accueil chaleureux. Menu à midi à prix d'amis. Tout est sur l'ardoise. Aussi valable pour un déjeuner d'affaires.

Tous les jours, service le midi et le soir jusqu'à 23h00.

L'ÉPI DUPIN - €€

11, rue Dupin - Paris (6ème)

Tél : 01 42 22 64 56

Métro : Sèvres Babylone

Une cuisine de Grand Chef façon menu carte dans un bistrot parisien sans complexe face au Bon Marché, à deux pas de St Germain des Près. A l'Épi Dupin, les plats font rêver. L'un des meilleurs bistrotis parisiens nouvelle génération.

Formule déjeuner à 27€.

Déjeuner du mardi au vendredi de 12h00 à 15h00.

Dîner du lundi au vendredi de 19h00 à 23h00.

LE COMPTOIR DU RELAIS - €€€

5 Carrefour de l'Odéon - Paris (6ème)

Tél : 01 44 27 07 97

Métro : Odéon

Restaurant bistronomique

Dans ce sympathique bistrot des années 1930, Yves Camdeborde régale ses clients d'une généreuse cuisine traditionnelle. Le midi, on sert des plats de brasserie tandis que le soir, un menu unique plus raffiné vous est proposé.

Du lundi au dimanche de 12h00 à 23h00.

MAISON DE L'AUBRAC - €€

37, rue Marbeuf - Paris (8ème)

Tél : 01 43 59 05 14

Métro : Franklin D. Roosevelt

Le terroir en plein cœur de la capitale. Ici vous trouverez une des meilleures viandes de Paris, la viande d'Aubrac, tendre et goûteuse. Très bonne cave.

Tous les jours 24 heures sur 24.

LE CORNICHON - €€

34 rue Gassendi - Paris (14ème)

Tél : 01 43 20 40 19

Métro : Denfert-Rochereau

Élu meilleur bistrot parisien par le Prix STAUB LEBEY 2013. Beaux produits, jolies recettes, riches saveurs...

Les assiettes cultivent une franche gourmandise. Du lundi au vendredi de 12h00 à 14h00 et de 17h00 à 22h30.

LA RÉGALADE - €€

49, avenue Jean Moulin

Paris (14ème)

Tél : 01 45 45 68 58

Métro : Alésia / Porte d'Orléans

Décor traditionnel de bistrot parisien, ambiance chaleureuse, mets raffinés inspirés du sud ouest ainsi qu'un large choix de grands crus.

Une très bonne adresse d'où l'on sort heureux et rassasié.

Déjeuner : du mardi au vendredi de 12h00 à 14h00.

Dîner : du lundi au vendredi de 19h30 à 23h30.

BONNES TABLES / REPAS D'AFFAIRES

PHILIPPE & JEAN-PIERRE - €€€

7 rue de Boccador - Paris (8ème)

Tél : 01 47 23 57 80

Métro : Alma Marceau

Situé dans le quartier ultra chic du triangle d'or, le restaurant Philippe et Jean-Pierre propose un concept inédit. Le duo vous accueille : l'un en cuisine et l'autre en salle dans une ambiance bistrot chic.

Un service en binôme qui permet d'associer un bon service en salle à une table gourmande.

Tous les jours sauf le samedi uniquement le soir 12h00 - 14h15 et 19h15 - 22h45

LE RESTAURANT DU PALAIS ROYAL - €€€

110, galerie de Valois - Paris (1er)

Tél : 01 40 20 00 27

Métro : Palais Royal - Musée du Louvre
Cadre historique et prestigieux au cœur des jardins du Palais Royal.

Cuisine méditerranéenne aux inspirations italienne, originale, copieuse et pleine de fraîcheur. Belle cave et accueil chaleureux. Aux beaux jours terrasse ouverte sur les jardins.

Du mardi au samedi de 12h00 à 15h00 et de 19h30 à 22h30.

LE CÉLADON - €€€

15, rue Daunou - Paris (2ème)

Tél : 01 47 03 40 42

Métro : Opéra / Tuileries

Restaurant de l'hôtel Westminster (hôtel partenaire de CCI France International), le Céladon, une étoile au Guide Michelin, offre un décor soigné et raffiné mi Régence mi oriental. Christophe Moisan, Chef de Cuisine, revisite les classiques de la gastronomie française avec subtilité et créativité. L'accueil et le service sont remarquables.

Cocktail Céladon offert sur présentation du guide.

Déjeuner : du lundi au vendredi de 12h30 à 14h00.

Dîner : du lundi au vendredi de 19h30 à 21h30.

Le samedi et dimanche, Le Céladon se transforme en Petit Céladon, ouvert aux mêmes horaires.

L'AMBASSADE D'Auvergne - €€

22, rue du Grenier Saint-Lazare

Paris (3ème)

Tél : 01 42 72 31 22

Métro : Rambuteau - Arts et Métiers

Dans cette vieille maison, l'une des plus anciennes de Paris, on vient se restaurer et festoyer autour d'une cuisine auvergnate de qualité et des plus réputées. A deux pas du Centre Georges Pompidou, halte dépaysante dans un décor rustique très chaleureux.

Tous les jours de 12h00 à 14h00 et de 19h30 à 22h00.

LAURENT - €€€

41, avenue Gabriel - Paris (8ème)
Tél : 01 42 25 00 39
Métro : Champs Elysées Clémenceau
Franklin D. Roosevelt

Idéalement situé dans les jardins des Champs-Élysées, Laurent, une étoile au Guide Michelin, se distingue par sa façade rose orangé, ornée de pilastres, chapiteaux et autres colonnes. La cuisine d'Alain Pégouret cultive les codes de la tradition bleu-blanc-rouge et séduit une clientèle d'habitues - et de célébrités - de longue date.

ATELIER DE JOËL ROBUCHON - €€€

5, rue de Montalembert - Paris (7ème)
Tél : 01 42 22 56 56
Métro : Rue du Bac

Concept original de cuisine ouverte sur un comptoir de 40 places assises permettant aux clients d'observer la préparation des mets et de composer leur menu selon leur appétit. Cuisine exceptionnelle dans une ambiance conviviale et raffinée.

Tous les jours de l'année de 11h30 à 15h30 et de 18h30 à minuit.

L'INITIAL - €€€

Hôtel Sofitel
14, rue Beaujon - Paris (8ème)
Tél : 01 53 89 50 53
Métro : Charles de Gaulle Etoile
Restaurant raffiné de l'hôtel Sofitel (hôtel partenaire de CCI France International) à deux pas des Champs Elysées, L'Initial (anciennement le Clovis) vous accueille dans un cadre sobre et élégant.
Cuisine savoureuse et créative.
Grand choix de vins prestigieux.

« LE W » - €€

5, rue de Berri - Paris (8ème)
Tél : 01 45 61 82 16
Métro : George V
Restaurant de l'hôtel Warwick Champs-Élysées (hôtel partenaire de CCI France International), Le W propose une cuisine traditionnelle et goûteuse.
Le Chef Ludovic Bonneville vous transporte à travers le monde des mille et une nuits. La carte propose un éventail de plats exotiques élaborés dans le respect des traditions culinaires du Moyen-Orient. Bar-Terrasse situé au 8ème étage de l'hôtel, avec une vue remarquable sur la Tour Eiffel.
Du lundi au vendredi jusqu'à 22h00.

MAISON BLANCHE - €€€

15, avenue Montaigne - Paris (8ème)
Tél : 01 47 23 55 99
Réservation en ligne
Métro : Franklin D. Roosevelt
Alma-Marceau
Perché sur les toits du Théâtre des Champs Elysées le restaurant Maison Blanche offre une vue imprenable sur la Seine. Décor raffiné aux lignes sobres et épurées. Cuisine haut de gamme de caractère, largement inspirée du terroir languedocien. Terrasse ouverte du 15 avril jusqu'à la fin des beaux jours.
Déjeuner du lundi au vendredi de 12h00 à 14h00. Dîner du lundi au dimanche de 20h00 à 23h00. Fermeture hebdomadaire : samedi midi et dimanche midi.

LA CAGOUILLE - €€€

10, place Constantin Brancusi

Paris (14ème)

Tél : 01 43 22 09 01

Métro : Gaîté

Au cœur du Montparnasse nouveau, sur une petite place cachée, un restaurant voué aux produits de mer et de rivière. Une très bonne carte de vins. Cave à cognac. Ouvert tous les jours de l'année.

LE PASSIFLORE PARIS - €€€

33 rue de Longchamp - Paris (16ème)

Tél : 01 47 04 96 81

Métro : Boissière

Restaurant élégant, tenu par le Chef Roland Durant, meilleur ouvrier de France. Décoration contemporaine et raffinée. Carte courte, originale et pleine de talent. Du mardi au vendredi : 12h00 à 14 h00 / 19h00 - 22h30. Le samedi de 19h00 à 22h30 Fermé dimanche et lundi.

QUELQUES BONNES BRASSERIES

CAFÉ 221 - €

221 rue Saint Honoré - Paris (1er)

Tél : 01 42 60 32 79

Métro : Tuileries

Le restaurant de l'Hôtel Royal Saint-Honoré (hôtel partenaire CCI France International) tient son nom de son adresse : 221, rue Saint-Honoré. Dans un espace lumineux et aéré, une clientèle parisienne d'habités apprécie sa cuisine de brasserie traditionnelle servie rapidement comme l'exige ce quartier animé.

Dans un décor d'acajou et de couleurs vives, ses fauteuils confortables incitent à la convivialité tout en savourant un cocktail ou une coupe de champagne. Escale entre deux séances shopping, le Café 221 vous invite à vous ressourcer et à échanger entre amis.

LA PASCADÉ - €€

14 rue Daunou - Paris (2ème)

Tél : 01 42 60 11 00

Métro : Opéra

Une cantine imaginée pour permettre de déjeuner et dîner rapidement, entre deux rendez-vous ou avant un spectacle.

Alexandre Bourdas, le maître des lieux, crée ses recettes à partir de moments gourmands et affectifs qui nourrissent sa passion. Avec la cantine auberge Pascadé, il vous offre sa déclinaison du repas de Pâques en Aveyron : une grosse crêpe soufflée légèrement caramélisée garnie de compositions issues de son inspiration.

Ouvert du mardi au samedi de 12h00 à 23h00.

BOFINGER - €€

7, rue de la Bastille - Paris (4ème)

Tél : 01 42 72 87 82

Métro : Bastille

Dans cette brasserie, l'histoire n'est jamais loin de l'assiette. L'adresse, le superbe décor Art-Nouveau, l'ambiance ont toujours attiré sous la coupole les acteurs de la vie parisienne. Cuisine de bon ton. Excellente choucroute de poissons ainsi que le pot au feu. Tous les jours de 12h00 à 15h00 et de 18h30 à minuit. Service continu le dimanche de 12h00 à minuit.

BRASSERIE LIPP - €€

151, bld St Germain - Paris (6ème)

Tél : 01 45 48 53 91

Métro : Saint-Germain-des-Prés

Fondée en 1880 par Léonard LIPP, cette institution parisienne a accueilli au cours des années, l'élite politique littéraire parisienne. Classiques de la cuisine française dans un décor 1900.

LA LORRAINE - €€

2, place des Ternes - Paris (8ème)

Tél : 01 56 21 22 00

Métro : Place des Ternes

Décor raffiné fidèle au style Art Nouveau. Un des plus beaux bancs de fruits de mer de Paris et une très belle carte où se côtoient les meilleurs produits des terroirs français.

Tous les jours de 7h00 à 1h00.

LE TRAIN BLEU - €€€

Gare de Lyon, Place Louis Armand

Paris (12ème)

Tél : 01 43 43 09 06

Métro : Gare de Lyon

Ancien Buffet de la Gare de Lyon ce restaurant, alliance de la gastronomie française et de l'esprit brasserie, a été renommé Train Bleu en 1963, en hommage au mythique « Paris-Vintimille », puis classé à l'Inventaire des Monuments Historiques en 1972 par André Malraux. Cuisine traditionnelle française dans un décor époustouflant. Tous les jours de 11h30 à 15h00 et de 19h00 à 23h00.

TENDANCE / AMBIANCE

HÔTEL COSTES - €€

239, rue Saint-Honoré - Paris (1er)

Tél : 01 42 44 50 25

Métro : Tuileries

Le bar est magnifique dans son décor du second empire. Si vous aimez voir les grands noms de la jet set internationale, cet endroit est le lieu idéal !

Tous les jours de 8h00 à 2h00.

LE FIRST - €€

234, rue de Rivoli – Paris (1er)

Tél : 01 44 77 10 40

Métro : Tuileries / Concorde

Restaurant boudoir, lieu contemporain tendance baroque. Le Chef Gilles Gasteau propose une carte inventive où la cuisine classique est savamment revisitée avec une pointe d'audace et de modernité. Pendant les beaux jours, le First propose un espace extérieur, La Terrasse.

Tous les jours de de 12h00 à 15h00 et de 19h00 à 23h00.

ZE KITCHEN GALERIE - €€€

4, rue des Grands Augustins

Paris (6ème)

Tél : 01 44 32 00 32

Métro : Saint Michel

Véritable atelier de cuisine dédié à la création, l'espace a été imaginé pour mettre en valeur les tableaux exposés afin qu'ils participent eux aussi à l'ambiance douce et mystérieuse de l'endroit. Tous les jours de 12h00 à 14h30 et de 19h00 à 23h00.

Sauf samedi midi et dimanche.

PERSHING HALL - €€€

49, rue Pierre Charron

Paris (8ème)

Tél : 01 58 36 58 00

Métro : Franklin D. Roosevelt

L'Hôtel Pershing Hall propose dans un cadre exceptionnel un bar restaurant lounge au design et à l'ambiance raffinés. A noter en particulier le patio et son jardin vertical, unique dans Paris.

Une coupe de champagne offerte sur présentation du guide ou de la carte Privilèges pour tout repas à la carte pris au restaurant au déjeuner ou au dîner. Le restaurant est ouvert du mardi au samedi de 7h00 à 2h00 du matin, les dimanche et lundi de 7h00 à 1h00 du matin. Le lounge est ouvert de 18h00 à 2h00 du matin du mardi au samedi et de 18h00 à 1h00 du matin les dimanche et lundi.

LE BOUDOIR - €€

25 rue du Colisée - Paris (8ème)

Tél : 01 43 59 25 29

Métro : Saint Philippe du Roule

Une table gourmande authentique. Trois décorations pour trois espaces bien définis : le bar à vins, le restaurant et le fumoir pour les amateurs de cigares.

Nouveau : menu "cigare" sur réservation : 45€ entrée, plat, dessert.

Du mardi au vendredi midi et soir.

Le samedi de 18h30 à 22h30.

LA TABLE DU HUIT - €€€

8 rue Jean Goujon - Paris (8ème)

Tél : +33 (0)1 40 74 64 65

Métro : Champs Elysées Clémenceau /
Franklin D. Roosevelt

Restaurant de l'hôtel La Maison des Champs Elysées situé entre l'avenue Montaigne et le Grand Palais, la Table du Huit entièrement décoré par le créateur de mode Martin Margiela, propose des créations qui allient l'originalité et la simplicité avec la richesse artistique et la composition distinctive. Très belle terrasse au calme.

12h-14h30 et 18h-23h

LA FIDELITE - €€

12, rue de la Fidélité - Paris (10ème)

Tél : 01 47 70 85 77

Métro : Château d'eau / Gare de l'Est
Une table à découvrir, de l'ambiance à l'assiette, tout y est. Cadre envoûtant, personnel très agréable.

Rapport qualité/prix très bon.

Du lundi au samedi de 20h00 à 01h00.

HÔTEL DU NORD - €

102, Quai de Jemmapes - Paris (10ème)

Tél : 01 40 40 78 78

Métro : République / J. Bonsergent
Situé au bord du Canal St Martin, l'Hôtel du Nord offre un refuge au milieu du tumulte de la capitale. La cuisine de Pascal Bréban est à l'image du lieu, des produits simples frais et authentiques cuisinés avec le souci de faire bon.

Tous les jours de 12h00 à 15h00 et de 20h à minuit.

DEJEUNER, BRUNCH OU DINER AU MUSEE

LE CAFÉ MARLY - €€

Musée du Louvre

93, rue de Rivoli - Paris (1er)

Tél : 01 49 26 06 60

Métro : Palais Royal / Musée du Louvre

Sous les arcades du Louvre, ses fauteuils vous invitent à une pause détente après la visite du musée ou simplement pour profiter de la vue sur la pyramide.

L'intérieur intime aux couleurs chaleureuses est prisé pour des rendez-vous d'affaires ou des rencontres romantiques.

Tous les jours de 8h00 à 02h00.

LOULOU - €€

Musée des Arts Décoratifs

107, rue de Rivoli - Paris (1er)

Tél : 01 42 60 41 96

Métro : Tuileries

Le Saut du Loup profite d'un cadre privilégié dans l'un des quartiers les plus prestigieux de la capitale. Vous pouvez accéder au restaurant Le Saut du Loup depuis le hall d'entrée du musée du Louvre comme par le jardin du Carrousel. Cuisine savoureuse et créative, dans un espace au design moderne et élégant. Terrasse sur le jardin du Carrousel aux beaux jours.

Tous les jours midi et soir sauf dimanche soir.

GEORGES - €€€

Musée Georges Pompidou

19, rue Beaubourg - Paris (4ème)

Tél : 01 44 78 47 99

Métro : Hôtel de Ville / Châtelet

La plus belle terrasse de Paris sur Notre-Dame, Montmartre, tout Paris s'étale sous vos yeux. Pour prendre un verre ou pour manger. Pour se rendre de nuit au restaurant le Georges, une seule solution, l'ascenseur extérieur en façade du centre Georges Pompidou qui vous mènera droit au 6ème étage. Tous les jours, sauf mardi, de 11h00 à 2h00.

LES OMBRES - €€/€€€

Musée du quai Branly

27, quai Branly - Paris (7ème)

Tél : 01 47 53 68 00

Métro : Iéna / Alma-Marceau

Site magique, ce restaurant en coupole offre une vue inoubliable sur la Seine et la tour Eiffel. Décor, mobilier et vaisselle sont signés Jean Nouvel, l'architecte du musée. Le menu de saison disponible au déjeuner est renouvelé chaque semaine. Tous les jours, déjeuner de 12h00 à 14h30.

Salon de thé de 15h00 à 17h30.

Dîner de 19h00 à minuit.

RESTAURANT DU MUSÉE D'ORSAY

- €

1, rue de la Légion d'Honneur

Espace médian - Paris (7ème)

Tél : 01 45 49 47 03

Métro : Solférino

Au premier étage du musée, toute la magnificence d'une salle classée Monument Historique : lustres étincelants, plafonds peints et dorures. Côté cuisine, le chef Yann Landureau élabore une cuisine traditionnelle française, ponctuée de plats originaux en lien avec l'actualité de la musée.

Offre couplée visite et menu découverte le jeudi soir.

Du mardi au dimanche de 9h30 à 17h45 et le jeudi de 9h30 à 14h45 et de 19h00 à 21h00.

LE 58 TOUR EIFFEL - €€/€€€

Champ de Mars, Tour Eiffel

Paris (7ème)

Tél : 01 45 55 20 04

Métro : Bir Hakeim

Réservation en ligne

Situé au premier étage de la célèbre tour parisienne. Le décor façon brasserie chic est très chaleureux et l'accueil est irréprochable. Cuisine française de qualité.

Une adresse unique et tendance pour un dîner en toute intimité, avec une vue splendide sur le parc du Champs de Mars.

Menu déjeuner 11h30 et 13h30.

Menu dîner 18h30 et 21h00.

Menu service Premier 21h00.

CAFÉ JACQUEMART ANDRÉ - €€

Musée Jacquemart-André
158, boulevard Haussmann

Paris (8ème)

Tél : 01 45 62 11 59

Métro : Miromesnil / St Philippe du Roule
Installé dans l'ancienne salle à manger d'un hôtel particulier du XIXème siècle au décor somptueux, le Café Jacquemart-André propose un large choix de pâtisseries maisons, salades, formule déjeuner et brunch le dimanche. Lundi au vendredi de 11h45 à 17h30 et de 11h00 à 15h00 le samedi et le dimanche pour le brunch. Ouverture en nocturne tous les lundis et samedis jusqu'à 19h00 (dernière admission 18h30).

MINI PALAIS - €€

Le Grand Palais

Avenue Winston Churchill - Paris (8ème)

Tél : 01 42 56 42 42

Métro : Champs-Élysées-Clémenceau

Située au sein du Grand Palais, cette table propose une cuisine moderne, inventive et généreuse : Eric Frechon, Chef triplement étoilé, imagine une cuisine basée sur le produit qu'il aime sublimer.

Tous les jours de 10h00 à 2h00.

TOKYO EAT - €€

Palais de Tokyo

13, avenue du Président Wilson

Paris (16ème)

Tél : 01 47 20 00 29

Métro : Iéna

Curieux de l'art contemporain, donnez chair à tous vos appétits : dans un décor très original, le Tokyo Eat propose une carte innovante pour de la haute voltige culinaire. Tous les jours de 12h00 à minuit.

SALONS DE THE

ANGELINA - €€

226, rue de Rivoli - Paris (1er)

Tél : 01 42 60 82 00

Métro : Tuileries

Ancienne Maison Rumpelmayer, cette institution a pu garder le même cachet que les cafés viennois. Chic, cosy, BCBG, on vient ici tremper ses lèvres dans des tasses de chocolat chaud ou déguster leur fameux "mont blanc".

Tous les jours de 9h00 à 19h00.

CARETTE VOSGES - €/€€

25, place des Vosges - Paris (3ème)

Tél : 01 48 87 94 07

Métro : Saint-Paul

Un emplacement royal sous les arcades, avec vue sur les jardins du parc. Plats du jour, salades, tartes salées... et une belle partition sucrée.

Tous les jours de 08h00 à 23h30.

Autre adresse :

4 place du Trocadéro - Paris (16ème)

Tél : 01 47 27 98 85

BERTHILLON - €

31, Rue Saint-Louis en l'Île - Paris (4ème)

Tél : 01 43 54 31 61

Métro : Pont-Marie

Cet établissement est un monument dans le domaine des Glaciers. Situé sur l'Île Saint-Louis, Berthillon propose un très large choix de crèmes glacées et des desserts à déguster ou à emporter. La saveur exquise de ces glaces s'explique par leur fabrication artisanale à partir de produits frais.

Du mercredi au dimanche de 10h00 à 20h00. Sans interruption.

LADURÉE - €€

75, av. des Champs-Élysées

Paris (8ème)

Tél : 01 40 75 08 75

Métro : Franklin D. Roosevelt

Ladurée Bonaparte

21 rue Bonaparte - Paris (6ème)

Ladurée Royale

16, rue Royale - Paris (8ème)

Adorée pour ses macarons et adulée pour ses pâtisseries, la maison Ladurée représente le summum de la pâtisserie française. On y vient pour prendre le thé, déguster des gourmandises ou encore déjeuner à toute heure. Un très bon menu déjeuner dans un cadre élégant et luxueux. Brunch le week-end. Ouvert tous les jours.

PÂTISSERIE DES MARTYRS - €/€€

22 rue des Martyrs - Paris (9ème)

Tél : 01 71 18 24 70

Métro : Saint-Georges

Elu Chef Pâtissier 2012, Sébastien Gaudard vous accueille du mardi au vendredi de 10h00 à 20h00. Le samedi de 9h00 à 20h00 et le dimanche de 9h00 à 19h00.

PRES DE CCI FRANCE
INTERNATIONAL

CÔTÉ VIGNES - €€

(Bistrot parisien)

16, rue Lauriston - Paris (16ème)

Tél : 01 45 00 27 45

Métro : Charles de Gaulle Étoile

Restaurant - bar à vins de qualité. Belle cuisine composée de recettes maison très variées et de saison, arrosée d'excellents crus judicieusement sélectionnés.

Déjeuner : du lundi au vendredi de 12h00 à 14h30. Dîner : du lundi au samedi de 19h30 à 22h30.

SIR WINSTON - €

(Tendance/Ambiance)

5, rue de Presbourg - Paris (16ème)

Tél : 08 26 10 10 84

Métro : Charles de Gaulle Étoile

A deux pas de l'Arc de Triomphe, ce restaurant-pub Anglais est l'un des plus anciens de la capitale.

Décor style colonial entre tradition anglaise et indienne. Côté cuisine, plats raffinés aux saveurs exotiques. Impressionnante carte de whisky du monde entier, élaborée avec la Maison du Whisky.

Tous les jours de 09h00 à 04h00.

LA VILLA CORSE - €€

(Bonnes tables/Repas d'affaires)

141, avenue Malakoff - Paris (16ème)

Tél : 01 53 86 70 81

Métro : Porte Maillot

Dans quatre décors chaleureux et luxueux : bibliothèque, coin lounge, salon et mezzanine, la Villa Corse propose de découvrir les saveurs de plats typiquement corses réalisés avec des produits du terroir. Du lundi au samedi de 09h00 à 23h30.

LE RELAIS DE L'ENTRECÔTE - €€

(Bistrot parisien)

271, Boulevard Pereire - Paris (17ème)

Tél : 01 45 74 27 97

Métro : Porte Maillot

Un des célèbres restaurants où le succès ne se dément pas. Avec sa formule immuable : un menu composé d'une salade et d'une pièce de faux filet de boeuf accompagnée de frites allumettes bien croustillantes, sans

oublier sa sauce inégalée qui en a fait sa renommée.

Un bon compromis entre repas rapide et cadre agréable proche de l'Arc de Triomphe.

Tous les jours jusqu'à 23h30.

Pas de réservation.

Autre adresse à proximité :

15 rue marbeuf - Paris (8ème)

Tél : 01 49 52 07 17

Métro : Franklin Roosevelt

Alma Marceau

LE CONGRÈS - €€€

(Bonnes tables/Repas d'affaires)

80, av de la Grande Armée

Paris (17ème)

Tél : 01 45 74 17 24

Métro : Porte Maillot

Le restaurant le Congrès Porte Maillot est une bonne brasserie traditionnelle de Paris 17. Le banc d'écailler est toujours présent avec ses beaux plateaux de fruits de mer. Le reste de la carte présente une cuisine de brasserie traditionnelle et de qualité. Menu club affaires le midi.

Tous les jours jusqu'à 2h00.

LOU BRISTROT- €

4, rue du Débarcadère - Paris (17ème) Tél : 01 45 72 22 55

Métro : Argentine

Dans un décor de bistrot parisien composé de meubles et d'objets chinés, notre chef vous propose une cuisine de saison authentique et généreuse. L'ardoise est remaniée en fonction du marché et des envies de François, le chef.

LE CRABE MARTEAU - €€

(Tendance/Ambiance)

16, rue des Acacias - Paris (17ème)

Tél : 01 44 09 85 59

Métro : Argentine

Tout tourne autour des produits de la mer en direct des ports bretons, avec des formules tourteau entier ou 1/2 tourteau + huitres ou langoustines, ou poisson du jour. Excellent accueil.

Du lundi au samedi de 12h00 à 14h30 et de 19h30 à 22h30.

LE DODIN - €€€

(Bonnes tables - repas d'affaires)

42, rue des Acacias - Paris (17ème)

Tél : 01 43 80 28 54

Métro : Argentine

Harmonies naturelles, mariages d'arômes et de textures. Présentation élégante, recherche subtile des saveurs et des couleurs. Tout concorde à réjouir le palais et contenter l'oeil. Menu du marché.

Entrée, plat et d essert 35€. Entrée/plat ou plat/dessert 29€ le midi uniquement.

Ouvert du mardi au samedi - midi et soir.

CHEZ GABRIELLE - €€

(Bonnes tables/Repas d'affaires)

7 Rue Etoile - Paris (17ème)

Tél : 01 43 80 23 01

Métro : Charles de Gaulle Étoile / Ternes / Wagram

Ambiance chaleureuse autour d'une carte courte et d'une sélection choisie de vins. Halte gourmande, cuisine française traditionnelle.

Du lundi au vendredi : de 12h00 à 14h00 et de 19h00 à 21h30.

Samedi : de 19h00 à 21h30.



© Office de Tourisme Roissy, Clé de France - Tous droits réservés.
Conception / Réalisation : Agence de Communication - Paris, France

Welcome to Roissy-en-France Village

HOTELS & RESTAURANTS / HERITAGE & CULTURE / SHOPPING & CINEMA

25
Hotels

5,500
Bedrooms

1
EuropaCorp
CINEMAS

1
Shopping
offer

30
Restaurants



© Office de Tourisme Roissy, Clé de France - Écoparc France pour Residhome Roissy Park
© EuropaCorp CINEMAS - Centre Commercial Aéroville - Tous droits réservés.

Roissy-en-France Tourism & Convention Bureau

www.hotels-roissy-tourisme.com

GRAINDORGE - €€€

(Bonnes tables/Repas d'affaires)

15, rue de l'Arc de Triomphe

Paris (17^{ème})

Tél : 01 47 54 00 28

Métro : Charles de Gaulle - Étoile

Près de la Place de l'Étoile, une ballade culinaire du côté des Flandres. Décor confortable et bourgeois. La cuisine de Bernard Broux comporte quelques belles créations.

L'endroit est calme, parfait pour un dîner en tête-à-tête. A noter une belle carte de bières.

Du lundi au vendredi de 12h00 à 14h00 et de 19h00 à 22h00.

Le samedi de 19h30 à 22h00.

LE LAFAYETTE - €€

(Bonnes tables/Repas d'affaires)

3, Place du Général Kœnig

Paris (17^{ème})

Tél : 01 40 68 51 19

Métro : Porte Maillot

Le restaurant du Hyatt Regency Paris Etoile (hôtel partenaire de CCI France International) vous accueille dans un cadre moderne et élégant. Le Chef Jean-Luc Reymond propose une cuisine traditionnelle revisitée, avec un buffet du midi mettant en valeur des produits de première qualité et un vaste choix. Chaque mois, selon la saison, le plat principal et le dessert sont déclinés comme vous aimez. Authenticité garantie. Le calendrier est riche en saveurs de saison ! Brunch samedi et dimanche de 12h00 à 15h00. Adulte 38€. Enfant à partir de 12 ans, 18€.

LE BIVOUAC CAFE - €€

(Bonnes tables/Repas d'affaires)

40 avenue de Friedland - Paris (8^{ème})

Tél : 01 56 68 44 68

Métro : Charles de Gaulle Étoile

Le Bivouac Café est le restaurant-lounge de l'hôtel Napoléon (hôtel partenaire). Chic et intimiste, c'est un cadre idéal pour succomber aux saveurs de la gastronomie française lors d'un repas d'affaires ou d'un délicieux déjeuner tout en douceur. Terrasse en été.

Après le déjeuner, le Bivouac Café se transforme en lounge. Carte de cocktails surprenante et créative. Tous les jeudis soirs dès 18h30, changement d'atmosphère avec des musiciens live.

Un café offert sur présentation du guide ou de la carte Privilèges.

BISTRO&CO - €

(Bistrot traditionnel)

59-57 Avenue de la Grande Armée

(Paris 17^{ème})

Tél : 01 45 00 67 60

Métro : Argentine

Le Bistro est l'endroit où le burger "fait maison" est roi. Sont proposés également des salades, plats traditionnels tels que le Tartare d'Aubrac au couteau ou le Fish & Chips maison. Accueil chaleureux. "Happy Hour" de 17h à 20h.

Ouvert du lundi au vendredi de 7h à 00h



INFORMATIONS PRATIQUES

EN CAS DE PERTE/VOL DE CARTE DE CRÉDIT OU DE CHEQUE

Serveur interbancaire :
composez le 0 892 705 705
pour la mise en opposition des Cartes
Bancaires.

Centre national d'appel des chèques
perdus ou volés : 0 892 68 32 08

TÉLÉPHONES D'URGENCES

- S.A.M.U. : 15
- Police : 17
- Pompiers : 18
- S.O.S Médecins : 36 24
- S.O.S Dentaire : 01 43 37 51 00
- S.O.S Help : 01 47 23 80 80
(numéro d'urgence en anglais)
- Centre anti-poison : 01 40 37 04 04
- Ambulances : 01 43 78 26 26

Depuis un mobile, numéro universel : 112

OBJETS TROUVÉS

36, rue des Morillons 75015 Paris
Tél : 0821 00 25 25

Du lundi au jeudi de 8h30 à 17h00
Le vendredi de 8h30 à 16h30

Métro : Convention

PHARMACIES OUVERTES 24H/24

Pharmacie Derhy
84, av. des Champs Elysées
Galeries des Champs-Elysées
75008 Paris
Métro : George V
Tél : 01 45 62 02 41

Pharmacie Européenne
6, place Clichy
75009 Paris
Métro : Place Clichy
Tél : 01 48 74 65 18

Pharmacie de la Porte Maillot
68 avenue de la Grande Armée
75017 Paris
Métro : Porte Maillot
Tél : 014 45 74 17 31

TABAC LA HAVANE

24h/24h - 7j/7
4, place de Clichy
75009 PARIS

TRANSPORTS EN COMMUN

Les forfaits "Paris Visite" et "Mobilis" sont
valables pour le métro, le RER, les lignes
SNCF de banlieue, les bus, les bus de nuit,
les trams et le funiculaire de Montmartre.
En vente dans les principales stations de
métro, gares RATP et boutiques SNCF.

CARTE MUSÉES ET MONUMENTS

Avec le PARIS MUSEUM PASS, vous entrez gratuitement, sans attente et autant de fois que vous le désirez, dans plus de 60 musées et monuments de Paris et de la région parisienne.

La carte peut être achetée à l'avance et utilisée à tout moment.

Le nombre de visites est illimité pendant la période choisie. La carte est en vente dans les principales stations de métro, à l'Office du Tourisme de Paris, dans les FNAC, à l'espace tourisme du Carrousel du Louvre.

Tarifs :

2 jours : 48€

4 jours : 62€

6 jours : 74€

VÉLIB

Abonnement Courte Durée : aux bornes des stations avec une carte Bancaire.

Ticket Vélib' 1 jour (1€70)

Ticket Vélib' 7 jours (8€)

Les tickets Vélib' 1 jour et 7 jours vous donnent droit à un nombre illimité de trajets pendant toute la durée de votre abonnement.

Les 30 premières minutes de chaque trajet sont gratuites.

www.velib.paris.fr

AUTOLIB'

Premier service de location courte durée de voitures 100% électriques en libre-service sans retour obligé au point de départ.

Possibilités d'abonnement à partir d'un jour ou d'une semaine
www.autolib.eu

SPECTACLES À PARIS

Réservez vos billets en ligne :

www.theatreonline.com

www.ticketac.com

www.billetreduc.com

www.fnac.fr

LE KIOSQUE THÉÂTRE

Les places du jour à moitié prix !

Le Kiosque Théâtre propose, pour la plupart des spectacles en cours, des places de première catégorie, vendues sur place le jour même à moitié prix.

Les places disponibles concernent tous les théâtres de Paris et de ses environs, sans oublier de nombreux cafés-théâtres et des cabarets prestigieux.

• Kiosque Place de la Madeleine
Paris 2ème

• Kiosque Gare Montparnasse
Paris 14ème

• Kiosque Place des Ternes
Paris 17ème

Horaires

Mardi - Samedi de 12h30 à 20h00

Dimanche de 12h30 à 16h00

TAXI

Pour commander un taxi à Paris

• Taxi G7

Tél : 01 47 39 47 39

Numéro court 36 07 (0.15€/min)

Réservation à partir de votre Iphone :
www.taxisg7.fr/mobile

• Les Taxis Bleus

Tél : 0 891 70 10 10 (0.23€/min)

Numéro disponible 24/24

Bornes de Taxis à Paris :

01 45 30 30 30

• Taxi Moto

Centrale de réservation 0820 360 360

QUI SOMMES NOUS ?



CCI France International regroupe et anime **115 Chambres de Commerce et d'Industrie Françaises à l'International** (CCI FI), dans **85** pays. Les CCI FI constituent un réseau mondial de relations et de contacts d'affaires de **34.000** entreprises.

LES CHAMBRES DE COMMERCE ET D'INDUSTRIE FRANÇAISES A L'INTERNATIONAL

Véritables plateformes de services à l'étranger, les CCI FI proposent une large gamme de prestations commerciales adaptées aux besoins des entreprises françaises et aux différentes spécificités des marchés étrangers.

Des services à chaque étape de votre développement à l'international pour :

S'informer



Se développer



S'implanter



Communiquer



en savoir plus : www.ccifrance-international.org

CCI France International
46 avenue de la Grande Armée
750017 Paris

Tél : +33 1 40 69 37 60
Fax : +33 1 40 69 37 83

infos@ccifrance-international.org
www.ccifrance-international.org
www.francemondexpress.fr





Let's go Crazy !






« The Crazy Horse Paris,
a matchless show!
Unique and stunning! »
Sunday Times

+33 1 47 23 32 32

reservation@lecrazyhorseparis.com

-15%*
code
CCIFI

12 av George V - Paris 8^{ème} • www.lecrazyhorseparis.com •    #crazyhorseparis

*Offre valable selon disponibilités et hors événements spéciaux sur les formules Champagne-Spectacle et Dîner-Spectacle

LIDO

• DE PARIS •

PARIS MERVEILLES, le nouveau spectacle du LIDO, conçu et mis en scène par Franco Dragone, est un voyage enchanté au cœur de Paris, alternant prouesses technologiques et moments de pure poésie.

7% DE REMISE
SUR LE TARIF PUBLIC
AVEC LE CODE **65188**

INFORMATION / RESERVATION

www.lido.fr • +33 (0) 1 40 76 56 10 • reservation@lido.fr

116 BIS AVENUE DES CHAMPS-ÉLYSÉES, 75008 PARIS